



MARKT ECKENTAL

INTSEK

Herzlich Willkommen zur 1. Bürgerwerkstatt

Programm

- 18:00 - 18:10 Begrüßung durch die 1. Bürgermeisterin Frau Dölle
- 18:10 - 18:45 Impulsreferat durch die Fachplaner
Haines-Leger Architekten Stadtplaner
arc.grün landschaftsarchitekten.stadtplaner
Fachbeitrag Verkehr | PB Consult
- 18:45 - 20:30 Workshop
6 Themengruppen:
Das sind wichtige Themen, Ideen und Projektvorschläge
- 20:30 - 21:30 Gemeinsamer Rundgang | Zusammenfassung der Ergebnisse
- 21:30 - 21:45 Ausblick und Verabschiedung

Was ist ein INSEK? Warum ein INSEK?

INSEK = Integriertes **Nachhaltiges** Städtebauliches **Entwicklungs**Konzept

Der Markt Eckental wurde in das Bund-Länder-Städtebauförderungsprogramm „**Soziale Stadt**“ aufgenommen.

Die Erstellung eines I(N)SEK ist **Voraussetzung für das Programm**.

Ein I(N)SEK definiert **übergeordnete Ziele** für den Gesamtort und **detaillierte Ziele** für die Ortsteile.

Das I(N)SEK bildet die **Grundlage für eine Förderung** von Projekten und Maßnahmen. Der Fördermittelgeber entscheidet über die Vergabe der Mittel im Rahmen anschließender, konkreter Planungen.

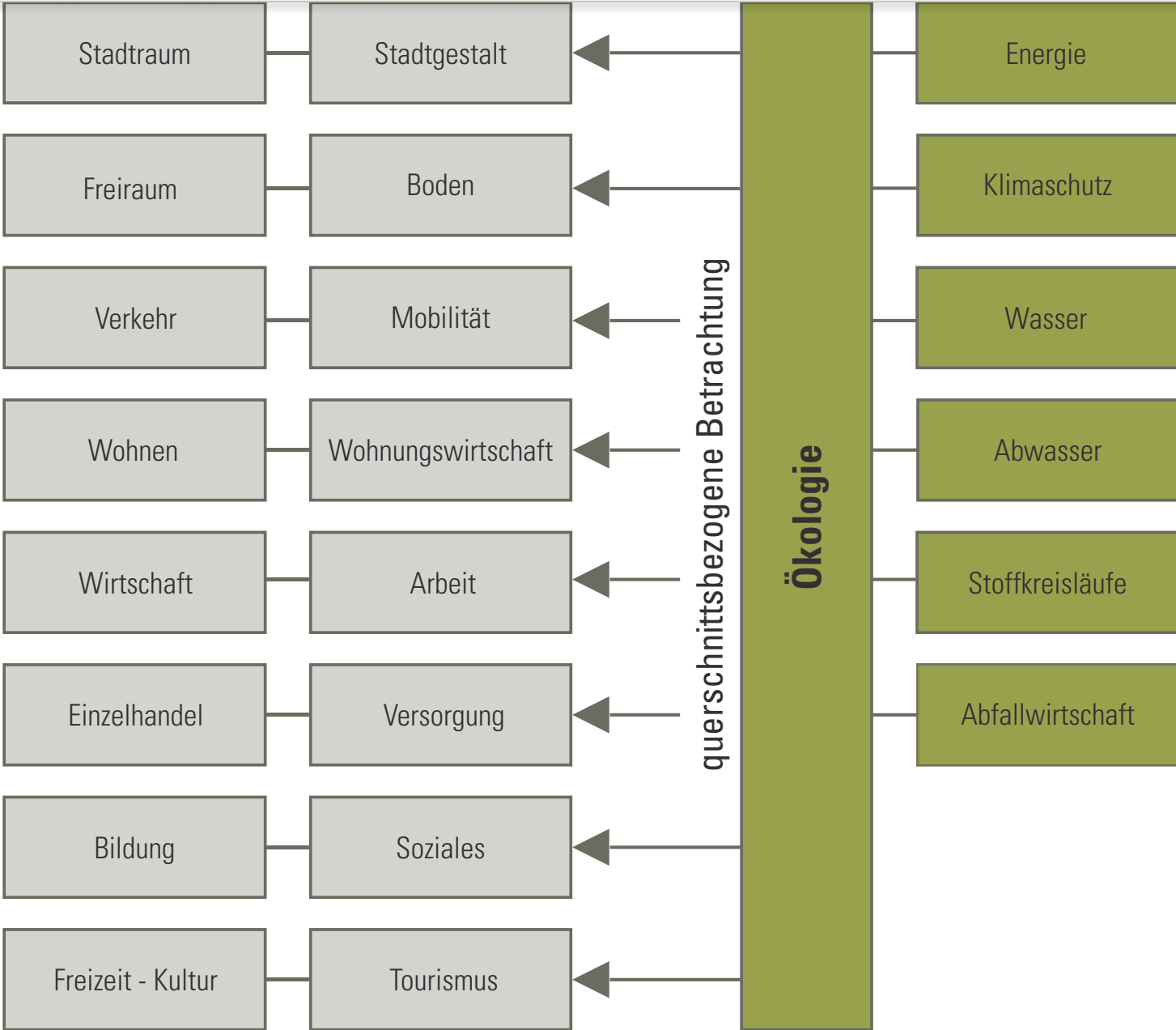
Geplante Maßnahmen müssen in einem **Erneuerungsgebiet** liegen bzw. diesem dienen.

Das I(N)SEK ist eine **informelle Planung** und wird durch den Marktgemeinderat **beschlossen**.

Welche Themen werden behandelt?

Themen im INSEK

Implementierung
ökologischer Aspekte



Welche Fragen sollen beantwortet werden?

Funktion der vier Hauptorte

- Welche Funktion erfüllen die einzelnen Ortsteile? Wo liegen Potenziale und Schwerpunkte?
- Wie können die Ortsteile besser voneinander profitieren?

Räumliche Entwicklung

- Wo liegen verträgliche und sinnvolle Spielräume für die weitere Siedlungsentwicklung?
- Welche Möglichkeiten zur Aktivierung der privaten Grundstücke (Baulücken für Wohnen und Gewerbe) bestehen?

Mobilität

- Wie kann der Verkehr noch besser integriert werden und das fußläufige Wegenetz / Radwegenetz gestärkt werden?
- Wie kann der ÖPNV weiter gestärkt und ausgebaut werden?

Sport- und Freizeitstandort

- Wie kann das Sport- und Freizeitangebot weiter gestärkt werden?
- Wie kann die Landschaft (Wälder, Weiher,...) als Naherholungsgebiet weiter ausgebaut und gestärkt werden?

Welche Fragen sollen beantwortet werden?

Historisches Erbe

- Wie kann das historische Erbe (der Kernorte, die Schlösser, usw.) aufgewertet und sinnvoll genutzt werden?

Gewerbe und Versorgung

- Welche Strategien sind erforderlich, um hochwertige Gewerbebetriebe zu etablieren?

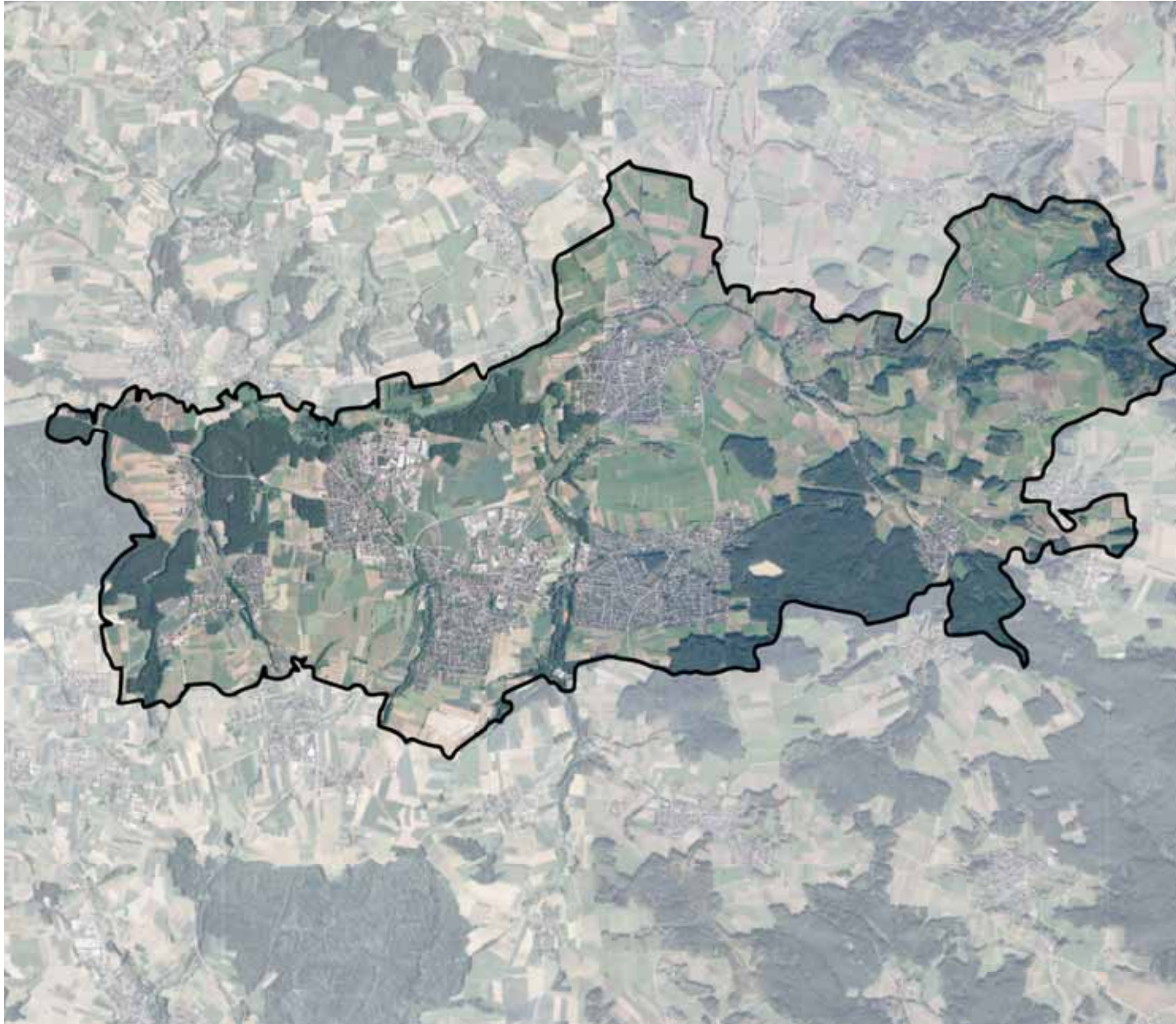
Demographischer Wandel

- Welche ergänzenden Angebote sind erforderlich, um den Herausforderungen des demografischen Wandels zu begegnen?

Nachhaltigkeit

- Welche regenerativen Energiepotenziale können aktiviert werden?

Welchen Ebenen werden betrachtet ?



1. Gesamtort

- Verflechtungen
- Qualitäten und Potenziale
- Strategische Handlungsansätze und Schwerpunkte

Welchen Ebenen werden betrachtet ?



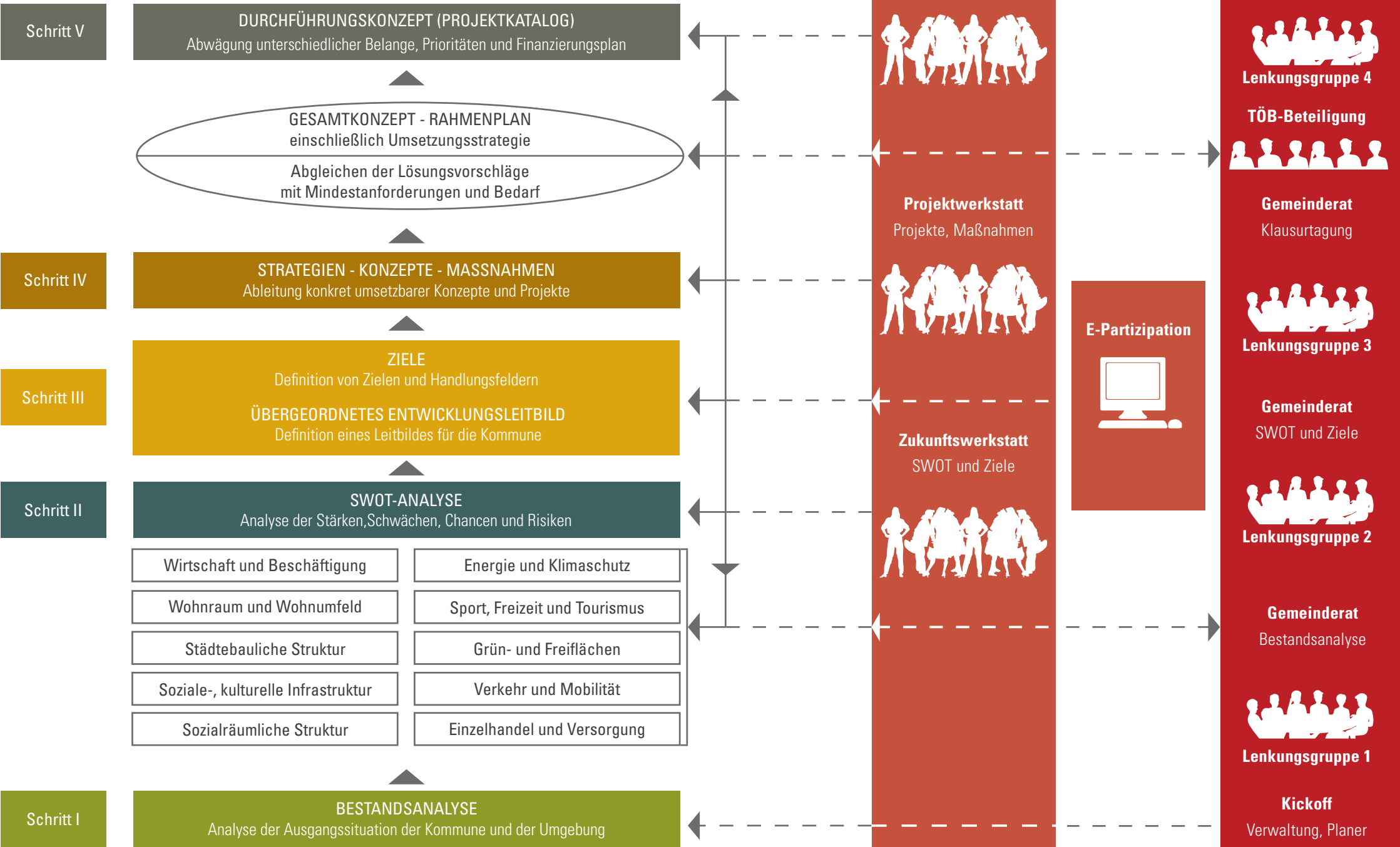
2. Vier Hauptorte

- Vertiefte Analyse der unterschiedlichen Themenbereiche
- Stärken-Schwächen-Profil
- Räumlich Funktionales Leitbild
- Konkrete Projekte und Maßnahmen

„Bottom Up“ Methode

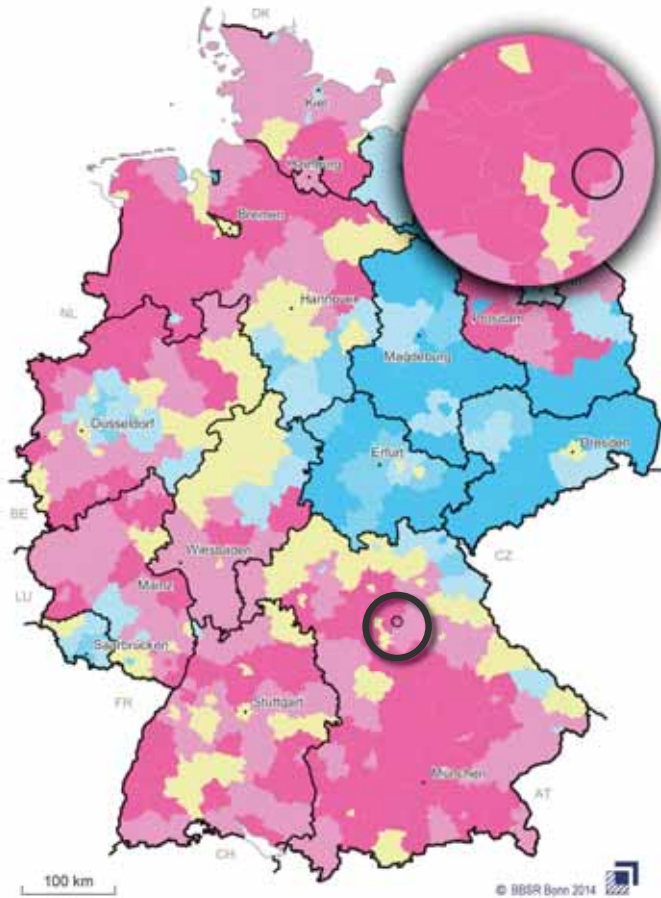
PARTIZIPATORISCHES KONZEPT

Beteiligung - Steuerung

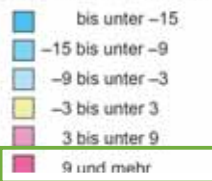


Rahmenbedingungen | Trends und Megatrends

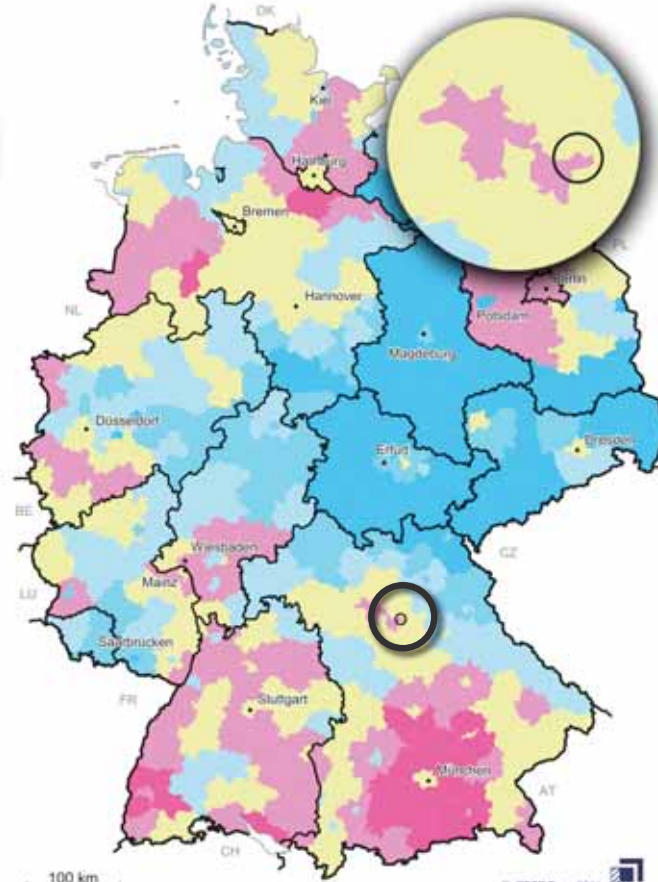
Entwicklung der Bevölkerung



Veränderung der Bevölkerung 1990 bis 2012 in Prozent
(Fortreibung 1990 bis Zensus plus Fortreibung 2012)



Datenbasis:
Laufende Raubeobachtung
des BBSR
Geometrische Grundlage:
BKG, Kreise, 31.12.2012
Bearbeitung: C. Schlömer



Veränderung der Bevölkerungszahl 2012 bis 2035 in Prozent



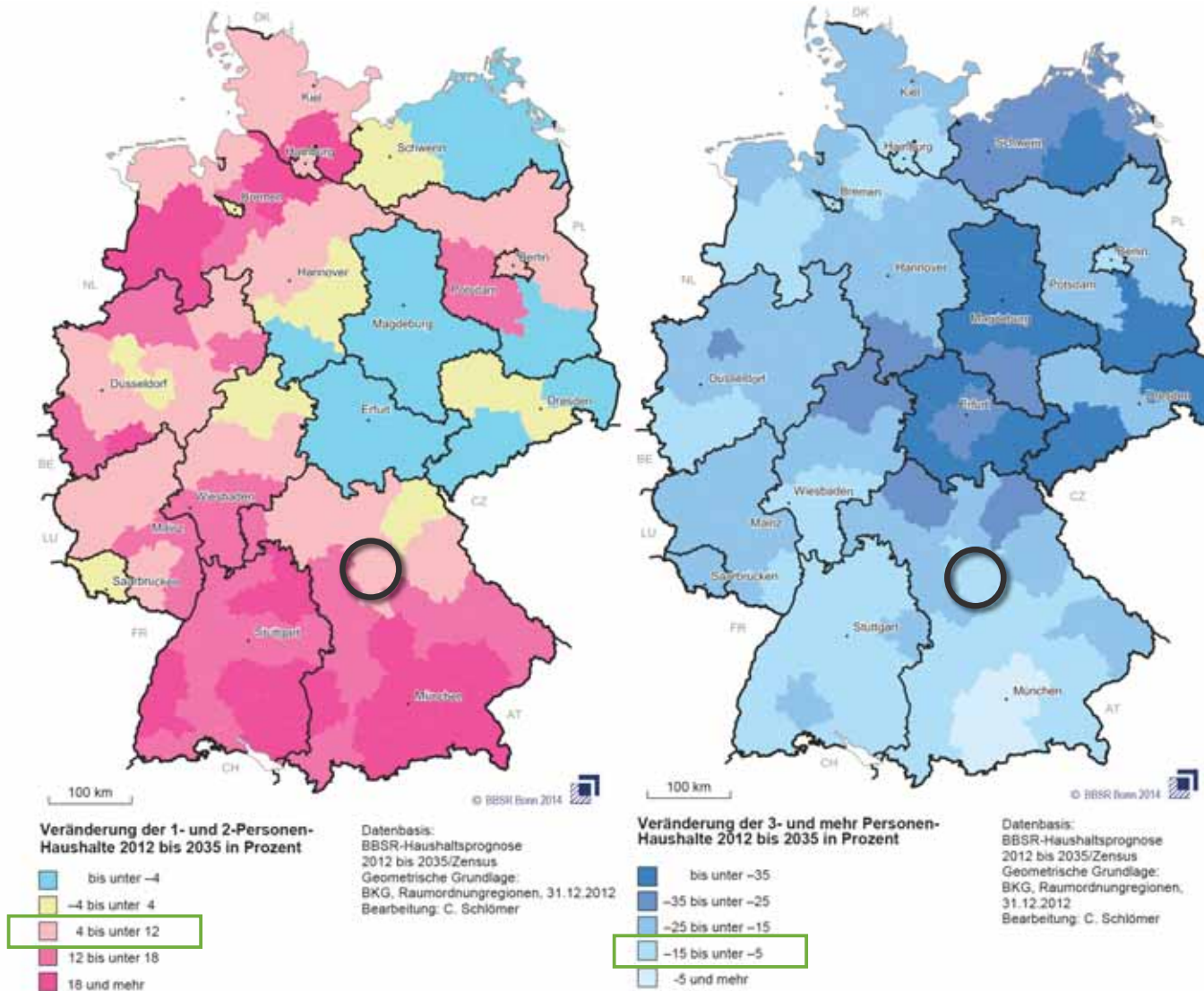
Datenbasis:
BBSR-Bevölkerungsprognose
2012 bis 2035/Zensus
Geometrische Grundlage:
BKG, Kreise, 31.12.2012
Bearbeitung: C. Schlömer

Entwicklung der Bevölkerung im
Landkreis Erlangen-Höchstadt in
der Vergangenheit deutlich positiv,

in Zukunft nach wie vor positiv
3% - 9%

„Zunahme“

Quelle: Bundesinstitut für Bau-, Stadt und Raumforschung im
Bundesamt für Bauwesen und Raumforschung (Hrsg.) 2015:
Raumordnungsprognose 2035



Veränderung 2012 bis 2035

Zunahme der 1- und 2- Personen-Haushalte um 4 % und mehr

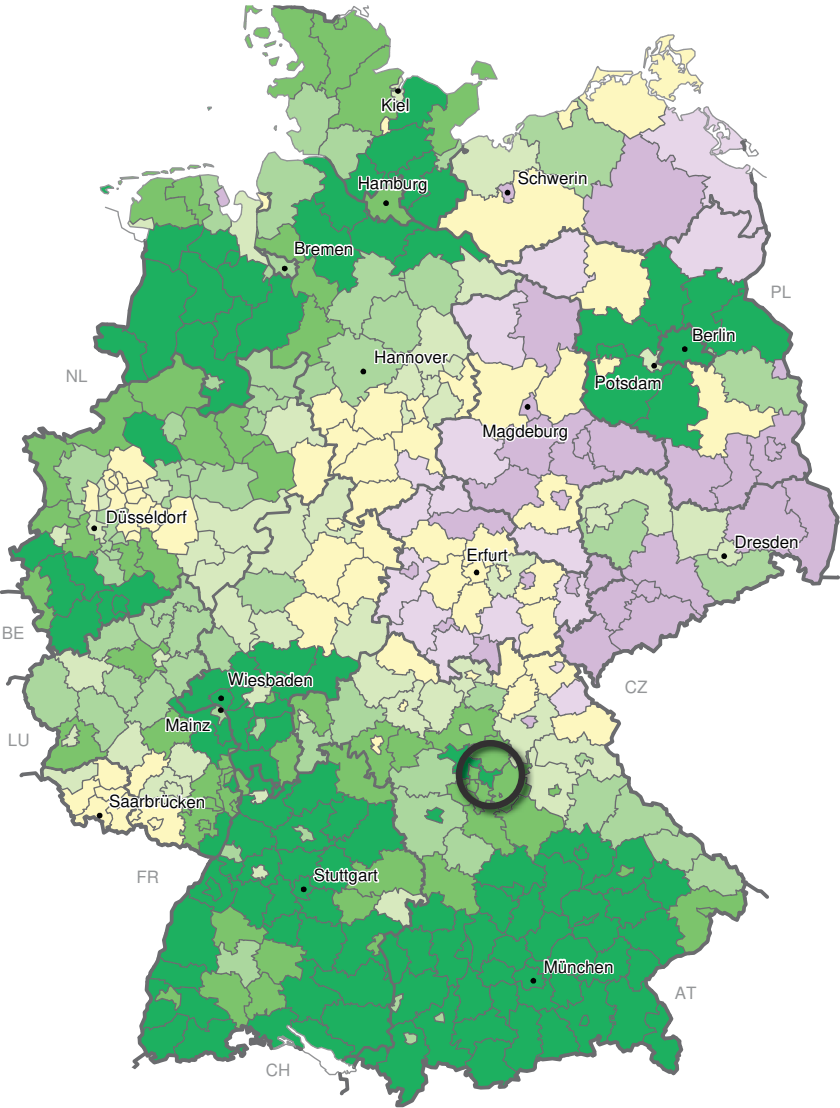
Abnahme der 3- und mehr Personen-Haushalte um 5 - 15 %

Mehr Single- und 2- Personen-Haushalte und weniger Familien

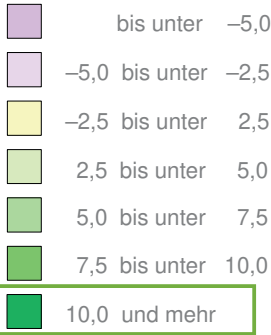
Quelle: Bundesinstitut für Bau-, Stadt und Raumforschung im Bundesamt für Bauwesen und Raumforschung (Hrsg.) 2015: Raumordnungsprognose 2035

Rahmenbedingungen | Trends und Megatrends

Entwicklung der Wohnflächennachfrage



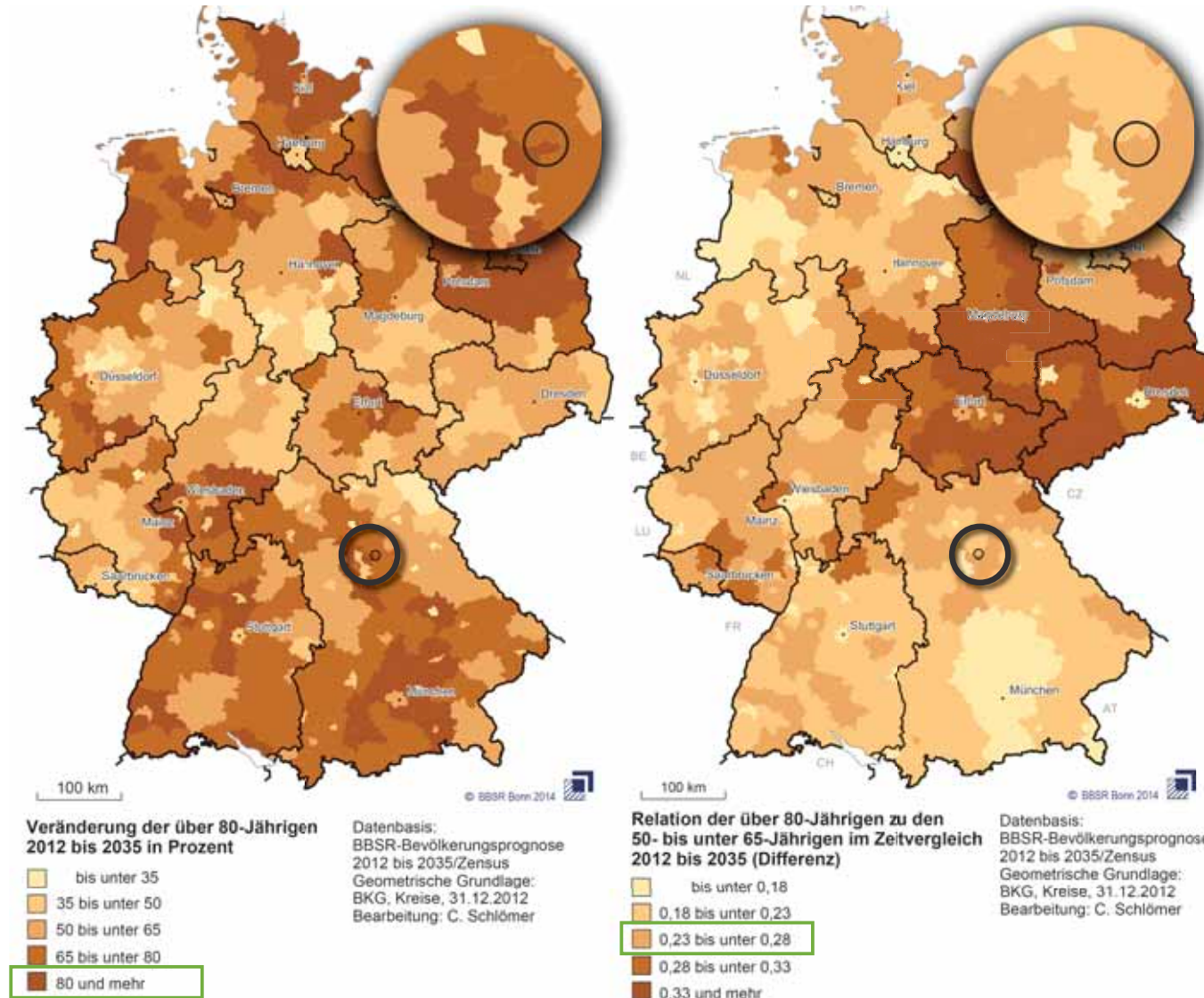
Entwicklung der Wohnflächennachfrage insgesamt 2015 bis 2030 in %



Entwicklung der Wohnflächennachfrage 2015 bis 2030 mit 10 % und mehr Wachstum deutlich positiv

Wohnflächenbedarf

Quelle: Bundesinstitut für Bau-, Stadt und Raumforschung im Bundesamt für Bauwesen und Raumforschung (Hrsg.) 2015: Wohnungsmarktprognose 2030



Veränderung der über 80-Jährigen 2012 - 2035 um 80 % und mehr

Starke Zunahme der Hochbetagten

Durchschnittsalter in Jahren 2016: **44,9**
(Vgl. LK Erlangen-Höchstadt 43,8)

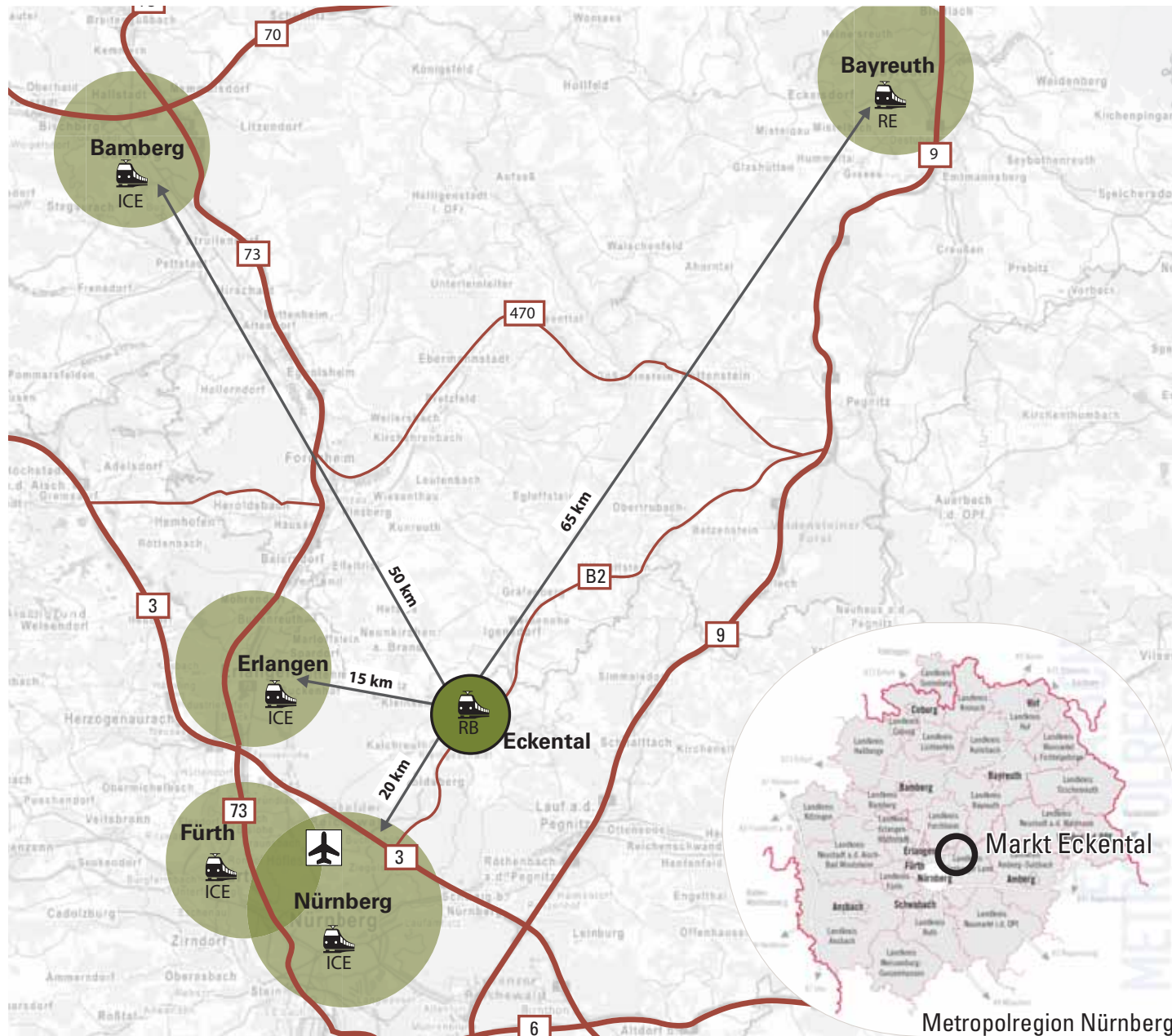
Durchschnittsalter in Jahren 2034: **47,2**
(Vgl. LK Erlangen-Höchstadt 46,3)

Anstieg des Durchschnittsalters durch Zunahme der über 65-Jährigen und Abnahme der unter 65-Jährigen

Quelle: Auszug Raumordnungsprognose 2035 des Bundesinstituts für Bau-, Stadt- und Raumforschung

Rahmenbedingungen | Verflechtungen

Lage im Raum

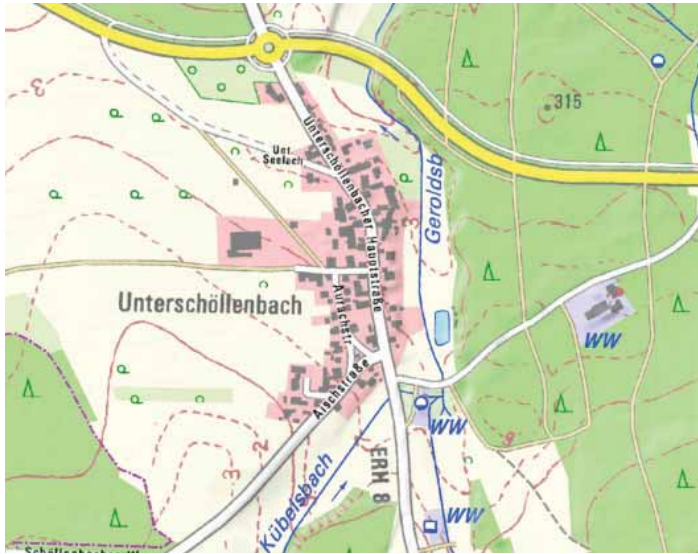


- Lage in der **Metropolregion**
- Nähe zu den **Oberzentren** Nürnberg, Fürth und Erlangen
- Unmittelbarer Anschluss an die **Bundesstraße B 2**
- Über die B 2 besteht **Auto-bahnanschluss** an die A 3 und A 9
- **Bahnanschluss**
- **Flughafen Nürnberg**

Lage im Raum,
Eigene Darstellung, Bayerische Vermessungsverwaltung:
geodaten.bayern.de, Hintergrundkarte: ATKIS, EuroGeogra-
phics; Stand 09.08.2018

Analyse Gesamtort

Profil der Ortsteile | Unterschöllnbach



Topographische Karte



Ortsbildprägende Gebäude

Handlungsbedarf

- Sanierung, Sicherung eines authentischen Bildes des Dorfes -> Dorferneuerung
- Gestaltung Dorfmitte
- Aufwertung Straßenraum



Viehhaltungsbetrieb

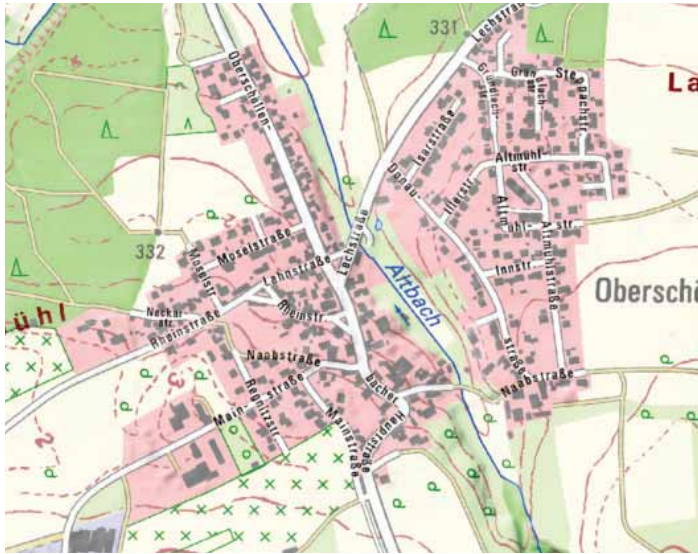


Unterschöllnbacher Hauptstraße

Quelle: Bayerische Vermessungsverwaltung (Hrsg.), Bayern Atlas, <http://www.geoportal.bayern.de>, Stand: 05.09.2018, eigen Bilder, Juli 2018

Analyse Gesamort

Profil der Ortsteile | Oberschöllnbach



Topographische Karte



Ortsbildprägende Gebäude



Denkmalgeschützter eh. Herrensitz



mögliche Dorfmitte, Oberschöllnbacher Hauptstraße

Handlungsbedarf

- Sanierung und Sicherung der historischen Bausubstanz
-> Dorferneuerung
- Gestaltung Ortsmitte
- Innenentwicklung und Baulückenaktivierung

- ggf. Wohnbauflächenarrondierung

Analyse Gesamort

Profil der Ortsteile | Ebach



Topographische Karte



Ebacher Hauptstraße

Handlungsbedarf

- Generierung einer Identität
- Gestaltung Ortsmitte



Ebacher Hauptstraße

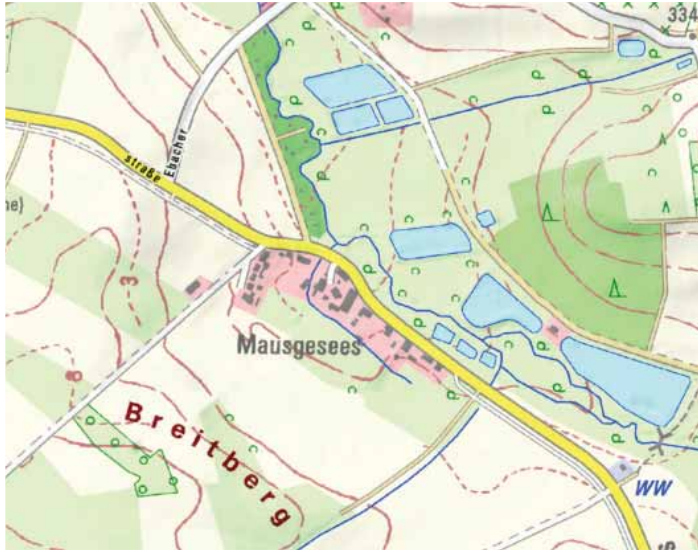


Dorfmitte

Quelle: Bayerische Vermessungsverwaltung (Hrsg.), Bayern Atlas, <http://www.geoportal.bayern.de>, Stand: 05.09.2018, eigen Bilder, Juli 2018

Analyse Gesamtort

Profil der Ortsteile | Mausgesees



Topographische Karte



Blick auf Mausgesees / Ortseingang

Handlungsbedarf

- Sanierung und Sicherung der prägenden Hofanlage



Gebäudebestand Hof



Ortsdurchfahrt / Hauptstraße (St2236)

Quelle: Bayerische Vermessungsverwaltung (Hrsg.), Bayern Atlas, <http://www.geoportal.bayern.de>, Stand: 05.09.2018, eigen Bilder, Juli 2018

Analyse Gesamort

Profil der Ortsteile | Benzendorf



Topographische Karte



Mehrfamilienhäuser



Freiwillige Feuerwehr



Dorfmitte

Handlungsbedarf

- Sanierung und Sicherung der ortsbildprägender Gebäude
- Gestaltung Ortsmitte

Analyse Gesamort

Profil der Ortsteile | Oedhof



Topographische Karte



Ausblick Landschaft

Handlungsbedarf

- Sanierung und Sicherung
- ggf. Ausbau touristischer Unterkünfte



Spielplatz am Rande der Ortschaft



Gastronomie an der Hauptstraße

Quelle: Bayerische Vermessungsverwaltung (Hrsg.), Bayern Atlas, <http://www.geoportal.bayern.de>, Stand: 05.09.2018, eigen Bilder, Juli 2018

Analyse Gesamort

Profil der Ortsteile | Illhof



Topographische Karte



Hauptstraße

Handlungsbedarf

- nur geringer Handlungsbedarf



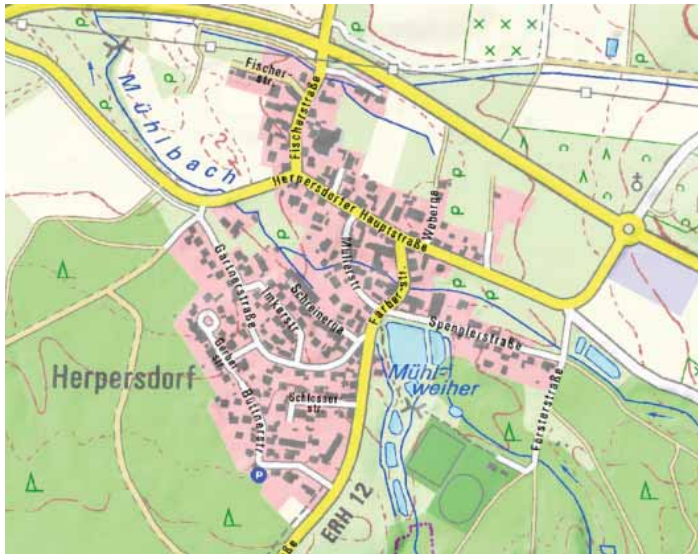
Camping Bergesruh



Dorfmitte

Analyse Gesamort

Profil der Ortsteile | Herpersdorf



Topographische Karte



Herpersdorfer Hauptstraße

Handlungsbedarf

- Sanierung und Sicherung -> Dorferneuerung
- stärkere Einbindung der Weiher und des Waldes
- Gestaltung Ortsmitte an der eh. Gaststätte
- Umgestaltung der Herpersdorfer Hauptstraße
- ggf. Wohnbauflächenarrondierung



Mühlweiher im Dorf

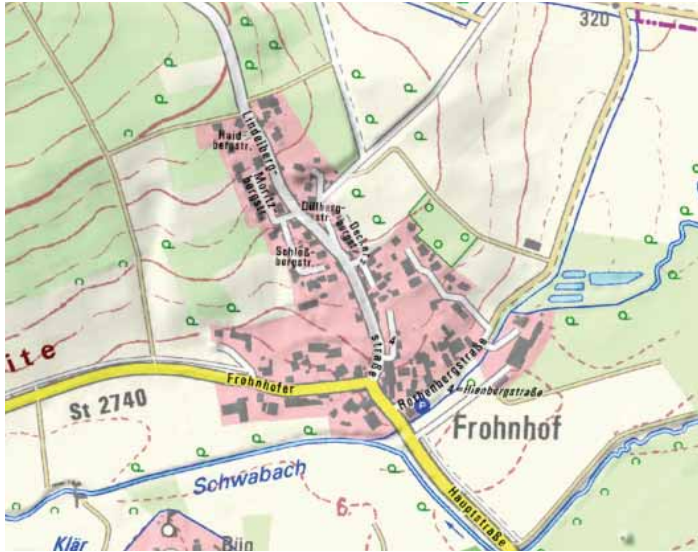


Neubau Wohnen

Quelle: Bayerische Vermessungsverwaltung (Hrsg.), Bayern Atlas, <http://www.geoportal.bayern.de>, Stand: 05.09.2018, eigen Bilder, Juli 2018

Analyse Gesamtort

Profil der Ortsteile | Frohnhof



Topographische Karte



Ortsbildprägende Gebäude

Handlungsbedarf

- Gestaltung Dorfmitte
- bessere Einbindung Frohnhofener Mühlen Lädle
- Umgestaltung Hauptstraße



Frohnhof Hauptstraße



Frohnhofener Mühlen-Lädle mit Wasserrad

Quelle: Bayerische Vermessungsverwaltung (Hrsg.), Bayern Atlas, <http://www.geoportal.bayern.de>, Stand: 05.09.2018, eigen Bilder, Juli 2018

Analyse „Hauptorte“ | Eschenau, Eckenhaid, Forth, Brand

4

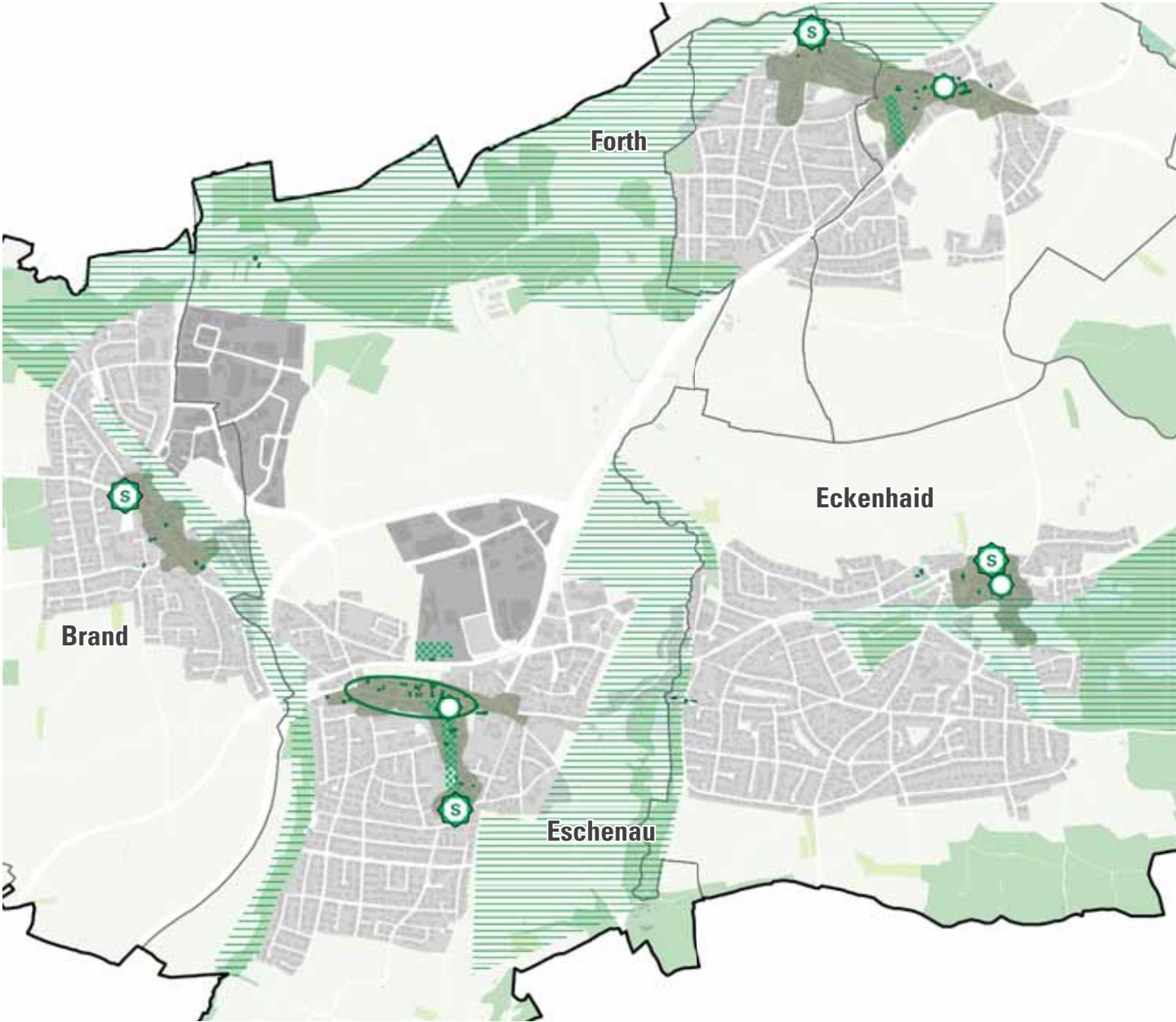
Wo liegen die besonderen Begabungen der vier großen Ortsteile Eschenau, Eckenhaid, Forth und Brand?

**Wie können diese Stärken genutzt und zukünftig weiter ausgebaut werden?
*„Stärken stärken“***

Was ist hierfür zu tun?

Analyse „Hauptorte“ | Eschenau, Eckenhaid, Forth, Brand

Räumliche Stärken



- Indentitätsstiftende Altorte
- ★ Ortsbildprägende Gebäude
- ★ Schloss
- Baudenkmäler
- Denkmalensemble
- Attraktiver öffentlicher Raum
- Innerörtliche / ortsnahe Wälder
- Gewässer
- || Innerörtliche / ortsnahe / attraktive Landschaft

SWOT - Analyse, Eigene Darstellung, Plangrundlage: Digitale Flurkarte Markt Eckental

Analyse „Hauptorte“ | Eschenau, Eckenhaid, Forth, Brand

Räumliche Stärken | Identitätsstiftende Altorte | Eschenau Herrengasse



Analyse „Hauptorte“ | Eschenau, Eckenhaid, Forth, Brand

Räumliche Stärken | Ortsbildprägende Gebäude | Eschenau | St. Bartholomäus Kirche



Analyse „Haupttorte“ | Eschenau, Eckenhaid, Forth, Brand

Räumliche Stärken | Schlösser | Brander Schloss



Analyse „Hauptorte“ | Eschenau, Eckenhaid, Forth, Brand

Räumliche Stärken | Schlösser | Schloss Eckenhaid



Analyse „Hauptorte“ | Eschenau, Eckenhaid, Forth, Brand

Räumliche Stärken | Schlösser | Schloss Büg



Analyse „Hauptorte“ | Eschenau, Eckenhaid, Forth, Brand

Räumliche Stärken | Schlösser | Schloss Eschenau



Analyse „Hauptorte“ | Eschenau, Eckenhaid, Forth, Brand

Räumliche Stärken | Baudenkmal | Eschenauer Hauptstraße



Analyse „Haupttorte“ | Eschenau, Eckenhaid, Forth, Brand

Räumliche Stärken | Denkmalensemble um den Marktplatz Eschenau



Analyse „Hauptorte“ | Eschenau, Eckenhaid, Forth, Brand

Räumliche Stärken | Attraktiver öffentlicher Raum | Eschenau | Herrengasse



Analyse „Hauptorte“ | Eschenau, Eckenhaid, Forth, Brand

Räumliche Stärken | Innerörtliche / Ortsnahe Wälder | Eckenhaid Ost / Teilholz



Analyse „Hauptorte“ | Eschenau, Eckenhaid, Forth, Brand

Räumliche Stärken | Gewässer | Eckenhaid Ost | Schneiderweiher



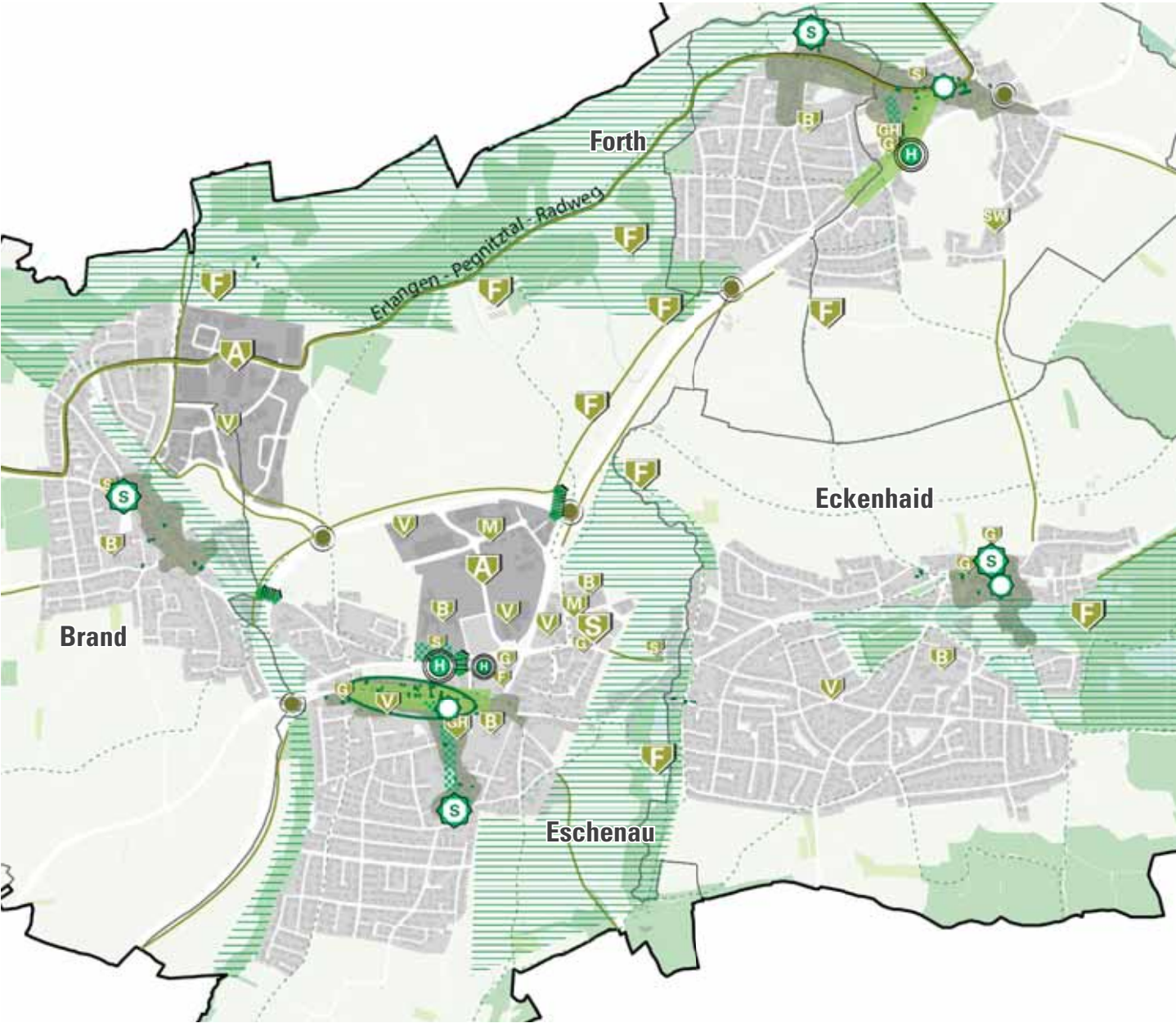
Analyse „Hauptorte“ | Eschenau, Eckenhaid, Forth, Brand

Räumliche Stärken | Innerörtliche / Ortsnahe Landschaft



Analyse „Hauptorte“ | Eschenau, Eckenhaid, Forth, Brand

Funktionale Stärken



- Überörtliche Anbindung | B2
- ⊕ Überörtliche Anbindung | Bahn
- ⊕ (Über-) örtliche Anbindung | Bus
- Überörtlicher Radweg
- Örtlicher Radwege
- - - - - Spazier- und Wanderwege
- ◄|||||► Überquerungen
- A örtliches Arbeitsplatzangebot
- S Soziale, öffentliche Einrichtungen
- B Bildung (Betreuung)
- SW Seniorenwohnen
- M Schwerpunkt Medizinische Versorgung
- V Lebensmittelversorgung
- F Sport- und Freizeitangebot
- G Gastronomieangebot
- GH Gastronomie / Hotel
- Zentrumsbildende Nutzungen

Analyse „Hauptorte“ | Eschenau, Eckenhaid, Forth, Brand

Funktionale Stärken | Überörtliche Anbindung | Eschenau | Bahnhaltestelle



Analyse „Hauptorte“ | Eschenau, Eckenhaid, Forth, Brand

Funktionale Stärken | Mobilitätsknoten | Eschenau | Busbahnhof



Analyse „Hauptorte“ | Eschenau, Eckenhaid, Forth, Brand

Funktionale Stärken | Mobilitätsknoten | Forth | Bahnhofstestelle



Analyse „Hauptorte“ | Eschenau, Eckenhaid, Forth, Brand

Funktionale Stärken | Radweg | Orchideenstraße / B 2



Analyse „Hauptorte“ | Eschenau, Eckenhaid, Forth, Brand

Funktionale Stärken | Radweg | Ausbau Radweg Richtung Neunhof



Analyse „Hauptorte“ | Eschenau, Eckenhaid, Forth, Brand

Funktionale Stärken | Spazier- und Wanderwege | zwischen Eckenhaid und Eschenau



Analyse „Hauptorte“ | Eschenau, Eckenhaid, Forth, Brand

Funktionale Stärken | Überquerung | Eschenau Richtung Forth



Analyse „Hauptorte“ | Eschenau, Eckenhaid, Forth, Brand

Funktionale Stärken | Überquerung | Bahngleis an der Bahnhaltestelle Eschenau



Analyse „Hauptorte“ | Eschenau, Eckenhaid, Forth, Brand

Funktionale Stärken | Arbeitsplatzangebot | Gewerbegebiet Eschenau Nord



Analyse „Hauptorte“ | Eschenau, Eckenhaid, Forth, Brand

Funktionale Stärken | soziale, öffentliche Einrichtungen | JUZ „Gleis 3“



Analyse „Hauptorte“ | Eschenau, Eckenhaid, Forth, Brand

Funktionale Stärken | Bildung (Betreuung)



KiTa St. Marien in Eckenhaid



Mittelschule Eschenau



Grundschule Brand



Gymnasium Eschenau

Analyse „Hauptorte“ | Eschenau, Eckenhaid, Forth, Brand

Funktionale Stärken | Seniorenwohnen | Seniorenzentrum Martha Maria



Analyse „Hauptorte“ | Eschenau, Eckenhaid, Forth, Brand

Funktionale Stärken | Medizinische Versorgung | Medizinisches Zentrum Eckental



Analyse „Hauptorte“ | Eschenau, Eckenhaid, Forth, Brand

Funktionale Stärken | Lebensmittelversorgung | Versorger in „Eschenau Nord“



Analyse „Hauptorte“ | Eschenau, Eckenhaid, Forth, Brand

Funktionale Stärken | Sport- und Freizeitangebot | Mehrgenerationenspielplatz



Analyse „Hauptorte“ | Eschenau, Eckenhaid, Forth, Brand

Funktionale Stärken | Gastronomieangebot | Restaurant „Sägewerk“



Analyse „Hauptorte“ | Eschenau, Eckenhaid, Forth, Brand

Funktionale Stärken | Gastronomie / Hotel | „Weißer Löwe“ Landhotel



Analyse „Hauptorte“ | Eschenau, Eckenhaid, Forth, Brand

Funktionale Stärken | Zentrumsbildende Nutzungen | Eschenauer Hauptstraße



Wo bestehen Probleme, wo sehen Sie Handlungsbedarf?

**Wie können diese Schwächen zukünftig behoben werden?
*„Schwächen schwächen“***

Was ist hierfür zu tun?

Analyse „Hauptorte“ | Eschenau, Eckenhaid, Forth, Brand

Räumliche Schwächen | Räumliche Barriere | Bahngleise



- 🚧 Räumliche Barriere | Bahngleis
- Räumliche Barriere | Straße
- Problematische Verkehrsknoten
- ▤ Gestaltungsmängel im öffentlichen Raum
- 📏 Bereiche mit strukturellen Mängeln
- Baulücken
- 🌊 Mangelnde Ortsrandgestaltung

SWOT - Analyse, Eigene Darstellung, Plangrundlage:
Digitale Flurkarte Markt Eckental

Analyse „Hauptorte“ | Eschenau, Eckenhaid, Forth, Brand

Räumliche Schwächen | Räumliche Barriere | Bahngleise Forth Mitte



Analyse „Hauptorte“ | Eschenau, Eckenhaid, Forth, Brand

Räumliche Schwächen | Räumliche Barriere | B2



Analyse „Haupttorte“ | Eschenau, Eckenhaid, Forth, Brand

Räumliche Schwächen | Räumliche Barriere | Eschenauer Hauptstraße | DTV 11.100 (2015)



Analyse „Hauptorte“ | Eschenau, Eckenhaid, Forth, Brand

Räumliche Schwächen | Räumliche Barriere | Forther Hauptstraße | DTV 12.300 (2015)



Analyse „Haupttorte“ | Eschenau, Eckenhaid, Forth, Brand

Räumliche Schwächen | Verkehrsknoten | Eschenauer Hauptstr. / Dr.-Otto-Leichstraße



Analyse „Hauptorte“ | Eschenau, Eckenhaid, Forth, Brand

Räumliche Schwächen | Gestaltungsmängel | Eschenauer Hauptstraße



Analyse „Hauptorte“ | Eschenau, Eckenhaid, Forth, Brand

Räumliche Schwächen | Gestaltungsmängel | Brander Hauptstraße



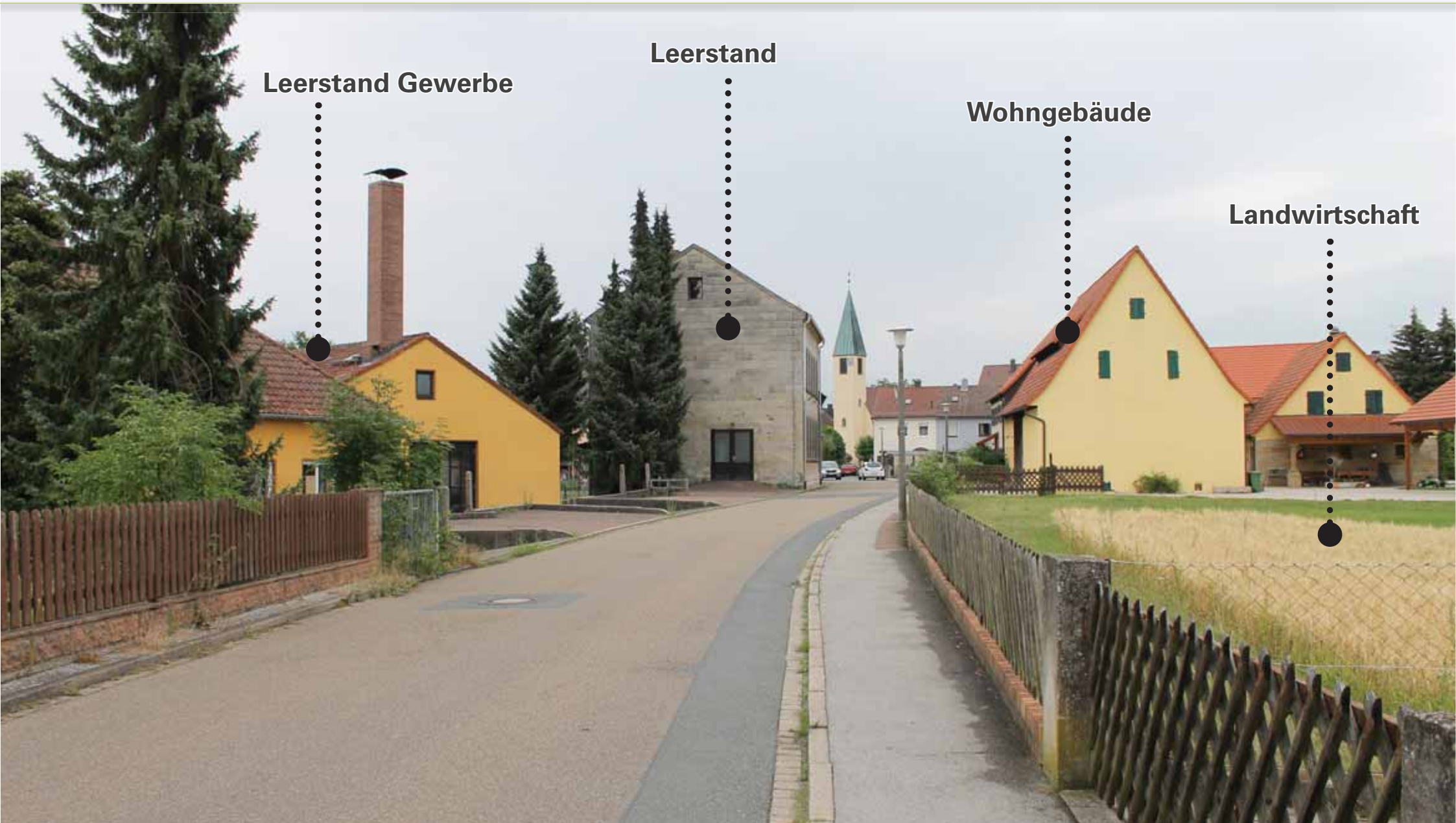
Analyse „Hauptorte“ | Eschenau, Eckenhaid, Forth, Brand

Räumliche Schwächen | Strukturelle Mängel | Eckenhaid | Nordring



Analyse „Hauptorte“ | Eschenau, Eckenhaid, Forth, Brand

Räumliche Schwächen | Strukturelle Mängel | Forth | Martin-Luther-Straße



Analyse „Hauptorte“ | Eschenau, Eckenhaid, Forth, Brand

Räumliche Schwächen | Strukturelle Mängel | Eschenauer Hauptstraße



Analyse „Hauptorte“ | Eschenau, Eckenhaid, Forth, Brand

Räumliche Schwächen | Baulücken | Eschenau | Rathausplatz



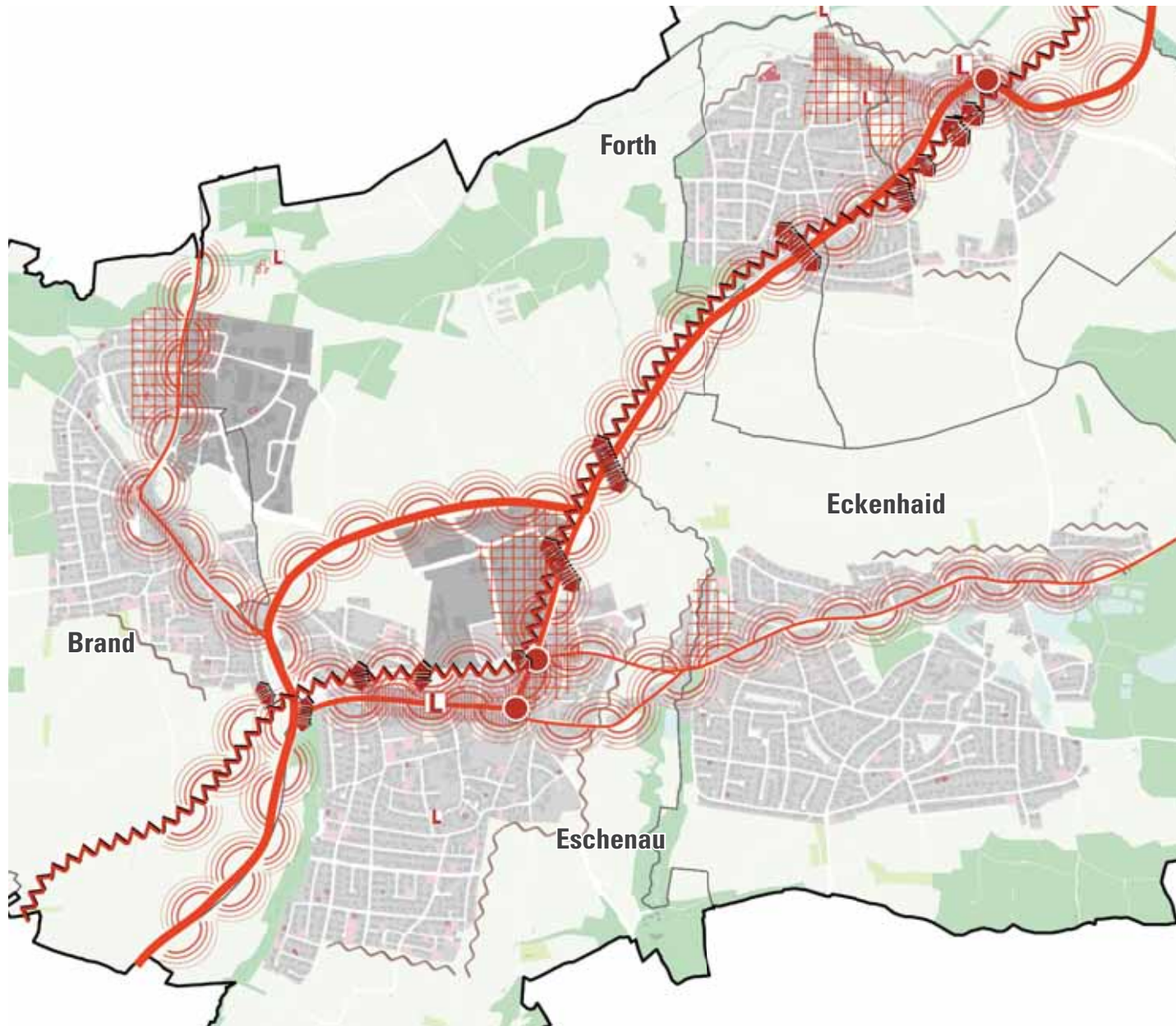
Analyse „Hauptorte“ | Eschenau, Eckenhaid, Forth, Brand




Räumliche Schwächen | Mangelnde Ortsrandgestaltung | Eschenau Süd



Analyse „Hauptorte“ | Eschenau, Eckenhaid, Forth, Brand

Funktionale Schwächen



-  Lärmemissionen
-  Gebäudeleerstand
-  Problematische Überquerungen

SWOT - Analyse, Eigene Darstellung, Plangrundlage:
Digitale Flurkarte Markt Eckental

Analyse „Hauptorte“ | Eschenau, Eckenhaid, Forth, Brand

Funktionale Schwächen | Lärmmissionen | Eschenauer Hauptstraße



Analyse „Hauptorte“ | Eschenau, Eckenhaid, Forth, Brand

Funktionale Schwächen | Lärmemissionen | Forth | Bahnhofstestelle / Bismarkstraße



Analyse „Hauptorte“ | Eschenau, Eckenhaid, Forth, Brand

Funktionale Schwächen | Leerstand | Forther Hauptstraße



Analyse „Hauptorte“ | Eschenau, Eckenhaid, Forth, Brand

Funktionale Schwächen | Leerstand | Eschenauer Hauptstraße



Analyse „Hauptorte“ | Eschenau, Eckenhaid, Forth, Brand

Funktionale Schwächen | Überquerungen | Forth | Bahnhofstestelle / Bismarkstraße



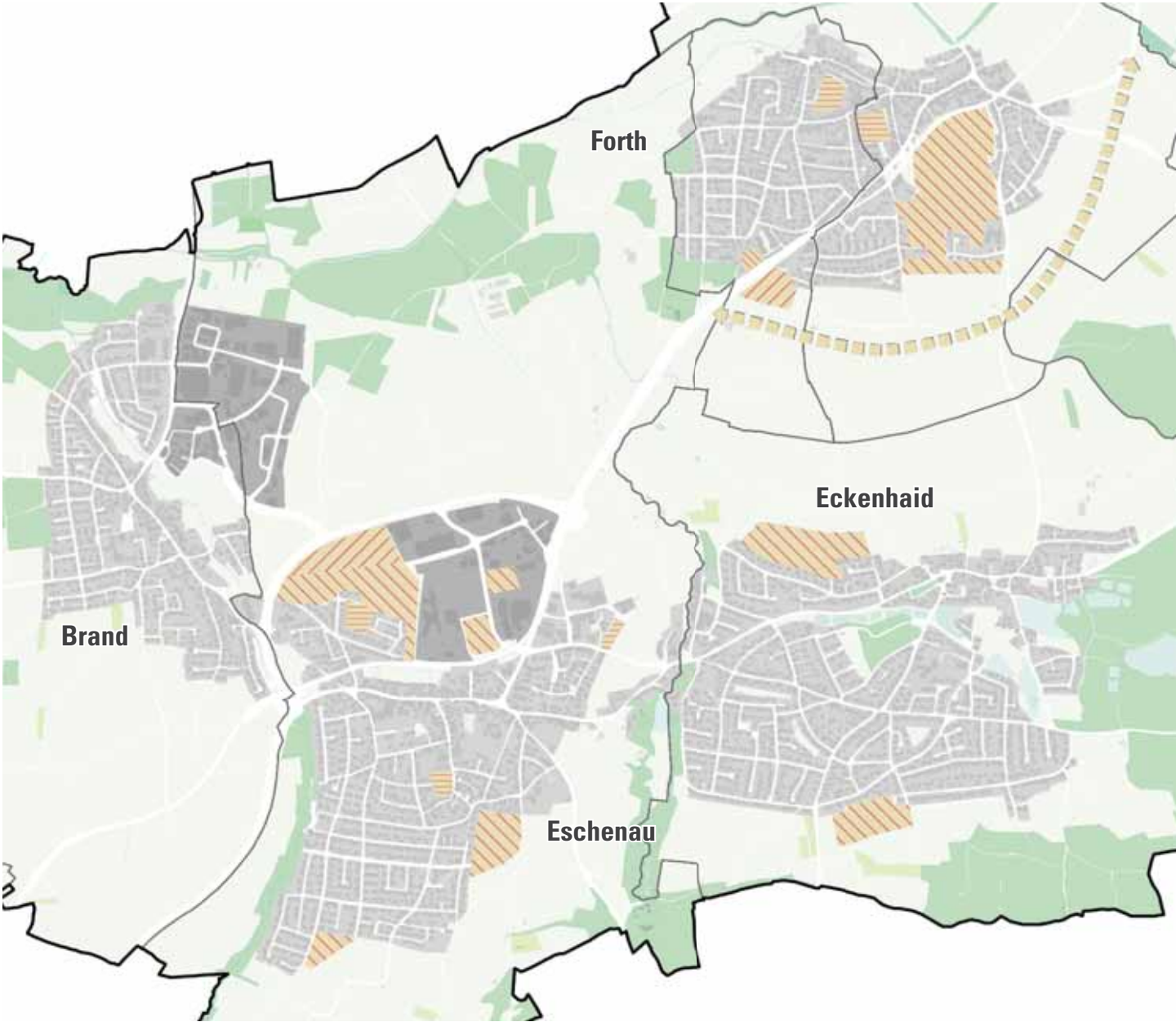
Analyse „Hauptorte“ | Eschenau, Eckenhaid, Forth, Brand

Funktionale Schwächen | Überquerungen | Forther Hauptstraße



Analyse „Hauptorte“ | Eschenau, Eckenhaid, Forth, Brand

Potenziale



- Innenentwicklungspotenzial
- Wohnflächenpotenzial gemäß FNP / Bebauungsplan
- Gewerbeflächenpotenzial gemäß FNP / Bebauungsplan
- Umgehungsstraße Forth

SWOT - Analyse, Eigene Darstellung, Plangrundlage: Digitale Flurkarte Markt Eckental

Analyse „Hauptorte“ | Eschenau, Eckenhaid, Forth, Brand

Potenziale | Innenentwicklungspotenzial | Forth | Kirchenweg



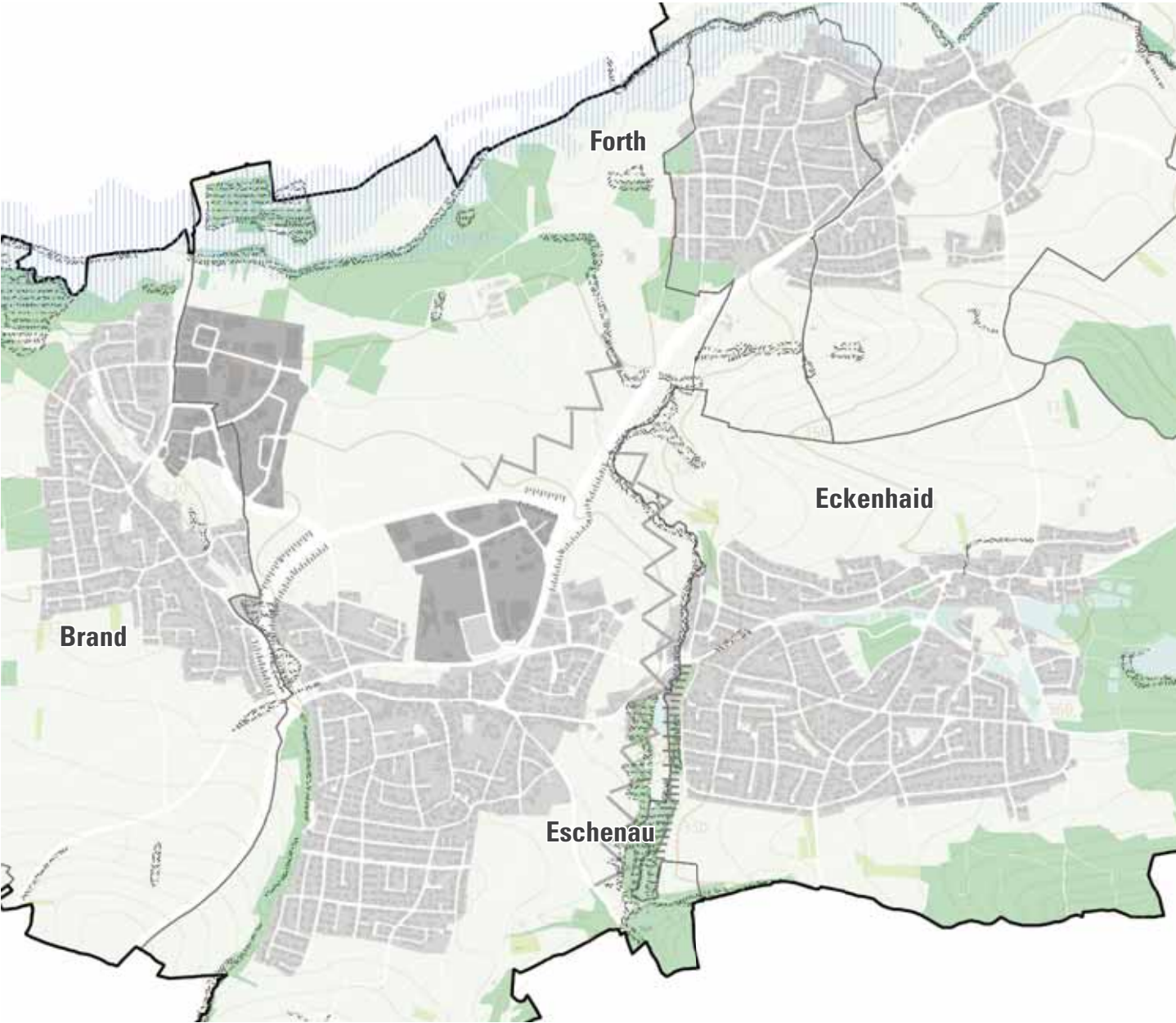
Analyse „Hauptorte“ | Eschenau, Eckenhaid, Forth, Brand

Potenziale | Wohnflächenpotenzial | Forth | Blick Richtung Südost



Analyse „Hauptorte“ | Eschenau, Eckenhaid, Forth, Brand

Restriktionen



- ||||| Topographie
- ▨ Biotopkartierung
- ∩ Trenngrün gemäß Regionalplan
- |||| Hochwassergefahrenfläche HQ 100

SWOT - Analyse, Eigene Darstellung, Plangrundlage:
Digitale Flurkarte Markt Eckental

Analyse „Hauptorte“ | Eschenau, Eckenhaid, Forth, Brand

Stärken-Schwächen-Profil



SWOT - Analyse, Eigene Darstellung, Plan-
grundlage: Digitale Flurkarte Markt Eckental

Stärken

Räumlich

- Indetitätsstiftende Altorte
- Ortsbildprägende Gebäude
- Schloss
- Baudenkmäler
- Denkmalensemble
- Attraktiver öffentlicher Raum
- Innerörtliche / ortsnahe Wälder
- Gewässer
- Innerörtliche / ortsnahe / attraktive Landschaft

Funktional

- Überörtliche Anbindung | B2
- Überörtliche Anbindung | Bahn
- (Über-) örtliche Anbindung | Bus
- Überörtlicher Radweg
- Örtlicher Radwege
- Spazier- und Wanderwege
- Überquerungen
- örtliches Arbeitsplatzangebot
- Soziale, öffentliche Einrichtungen
- Bildung (Betreuung)
- Seniorenwohnen
- Schwerpunkt Medizinische Versorgung
- Lebensmittelversorgung
- Sport- und Freizeitangebot
- Gastronomieangebot
- Gastronomie / Hotel
- Zentrumsbildende Nutzungen

Schwächen

Räumlich

- Räumliche Barriere | Bahnleis
- Räumliche Barriere | Straße
- Problematische Verkehrsknoten
- Gestaltungsmängel im öffentlichen Raum
- Bereiche mit strukturellen Mängeln
- Baulücken
- Mangelnde Ortsrandgestaltung

Funktional

- Lärmemissionen
- Gebäudeleerstand
- Problematische Überquerungen

Potenziale

- Innenentwicklungspotenzial
- Wohnflächenpotenzial gemäß FNP / Bebauungsplan
- Gewerbeflächenpotenzial gemäß FNP / Bebauungsplan
- Umgehungsstraße Forth

Restriktionen

- Topographie
- Biotopkartierung
- Trenngrün gemäß Regionalplan
- Hochwassergefahrenfläche HQ 100

Der Workshop

5

Programm

18:00 - 18:10 Begrüßung durch die 1. Bürgermeisterin Frau Dölle

18:10 - 18:45 Impulsreferat durch die Fachplaner
Haines-Leger Architekten Stadtplaner
arc.grün landschaftsarchitekten.stadtplaner
Fachbeitrag Verkehr | PB Consult

18:45 - 20:30 Workshop
6 Themengruppen:
Das sind wichtige Themen, Ideen und Projektvorschläge

20:30 - 21:30 Gemeinsamer Rundgang | Zusammenfassung der Ergebnisse

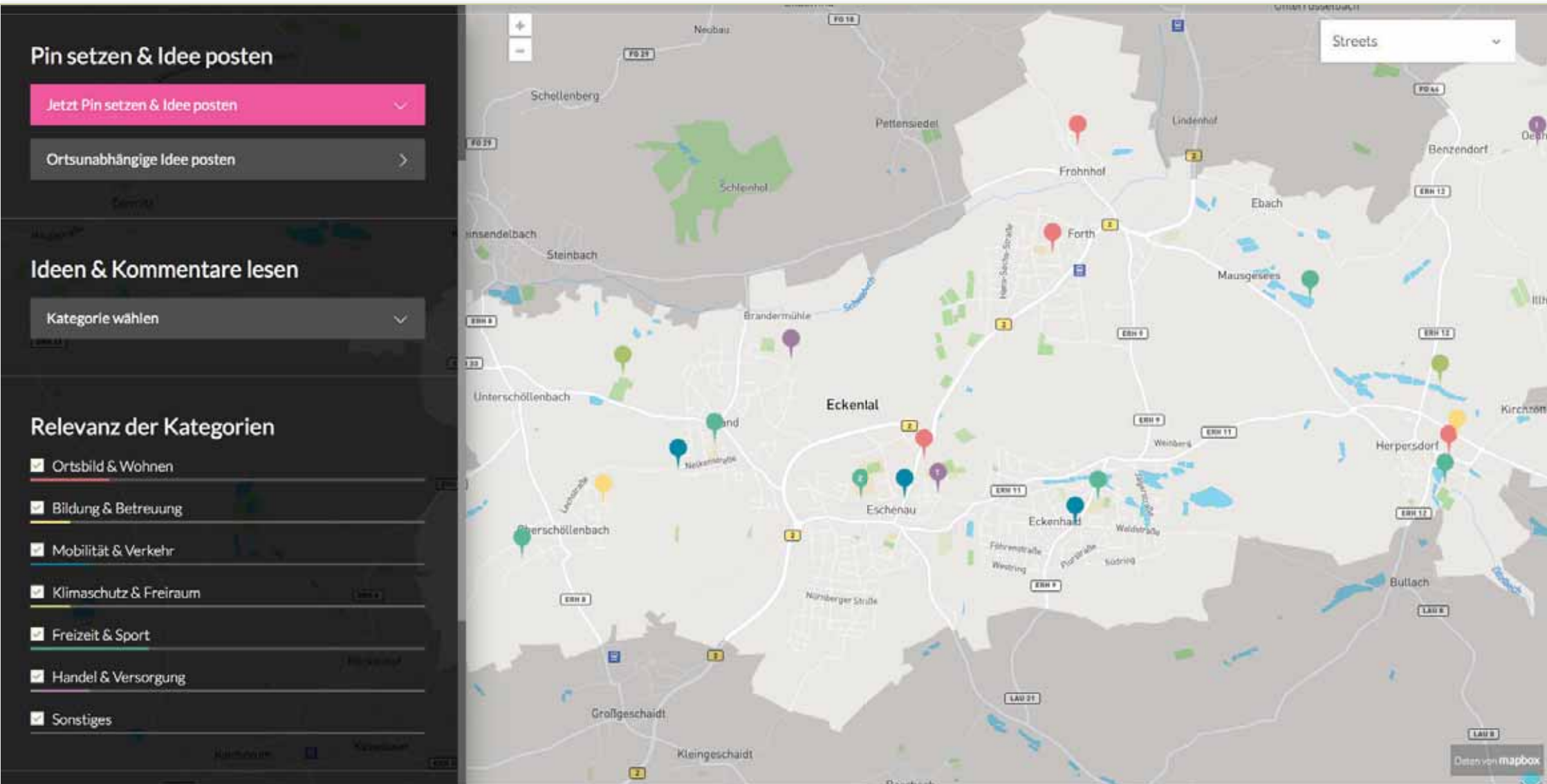
21:30 - 21:45 Ausblick und Verabschiedung

The screenshot shows the ePIN website interface overlaid on a map of Eckental. At the top left, it says 'HAINES-LEGER ARCHITEKTEN STADTPLANER BDA'. At the top right, there are links for 'Nutzungsbedingungen', 'Datenschutz', 'Kontakt', and 'Impressum'. In the center, the 'ePin' logo is displayed with 'INSEK | Markt Eckental' below it. The main navigation is divided into three columns:

- Reinschauen**
Sehen Sie hier die bereits eingestellten Ideen und Kommentare Ihrer Mitbürger und Mitbürgerinnen.
Button: [Beiträge ansehen](#)
- Mitmachen**
Äußern Sie Ihre Ideen, Wünsche und Vorschläge.
JETZT ist die Zeit mitzumachen und die Zukunft Ihrer Gemeinde aktiv mitzugestalten.
Buttons: [Einloggen](#) and [Registrieren](#)
- Informieren**
Informieren Sie sich hier über das Bürgerbeteiligungstool „ePIN“ und über den Bürgerbeteiligungsprozess im Rahmen des Stadtentwicklungskonzeptes.
Buttons: [über ePIN informieren](#) and [über das Stadtentwicklungskonzept](#)

ePIN | Interaktives Bürgerbeteiligungstool

20. Februar - 07. April
www.eckental.e-pin.eu



Pin setzen & Idee posten

Jetzt Pin setzen & Idee posten

Ortsunabhängige Idee posten

Ideen & Kommentare lesen

Kategorie wählen

Relevanz der Kategorien

- Ortsbild & Wohnen
- Bildung & Betreuung
- Mobilität & Verkehr
- Klimaschutz & Freiraum
- Freizeit & Sport
- Handel & Versorgung
- Sonstiges

www.eckental.e-pin.eu

Pin posten

Sonstiges

MITMACHEN – MITREDEN – MITGESTALTEN

Hier haben Sie nach der heutigen Bürgerwerkstatt die Möglichkeit die Zukunft Eckentals (inter)aktiv mitzugestalten.

Vom 20. Februar bis zum 7. April 2019 – rund um die Uhr – wo Sie wollen!

Ich habe die **Nutzungsbedingungen** gelesen und akzeptiert.

Absenden

Nächste Bürgerbeteiligung „Projektwerkstatt“





Vielen Dank für Ihre Mitarbeit

