



# Integriertes Nachhaltiges Städtebauliches Entwicklungskonzept (INSEK)

Impulsreferat Mobilität/Verkehr

**1. Bürgerwerkstatt**

**13.02.2019**

Dr. Patrick Schwentek, Stefan Kaube (PB Consult)

## Grundsätze einer nachhaltigen Verkehrsplanung:

- Verkehr vermeiden

*Neue Mobilitätsformen*

*Wege reduzieren/verkürzen (Mischgebiete)*

- Verkehr verlagern

*ÖPNV/Radverkehr attraktiver gestalten*

*Ortsumgehungen*

- Verkehr verträglich gestalten

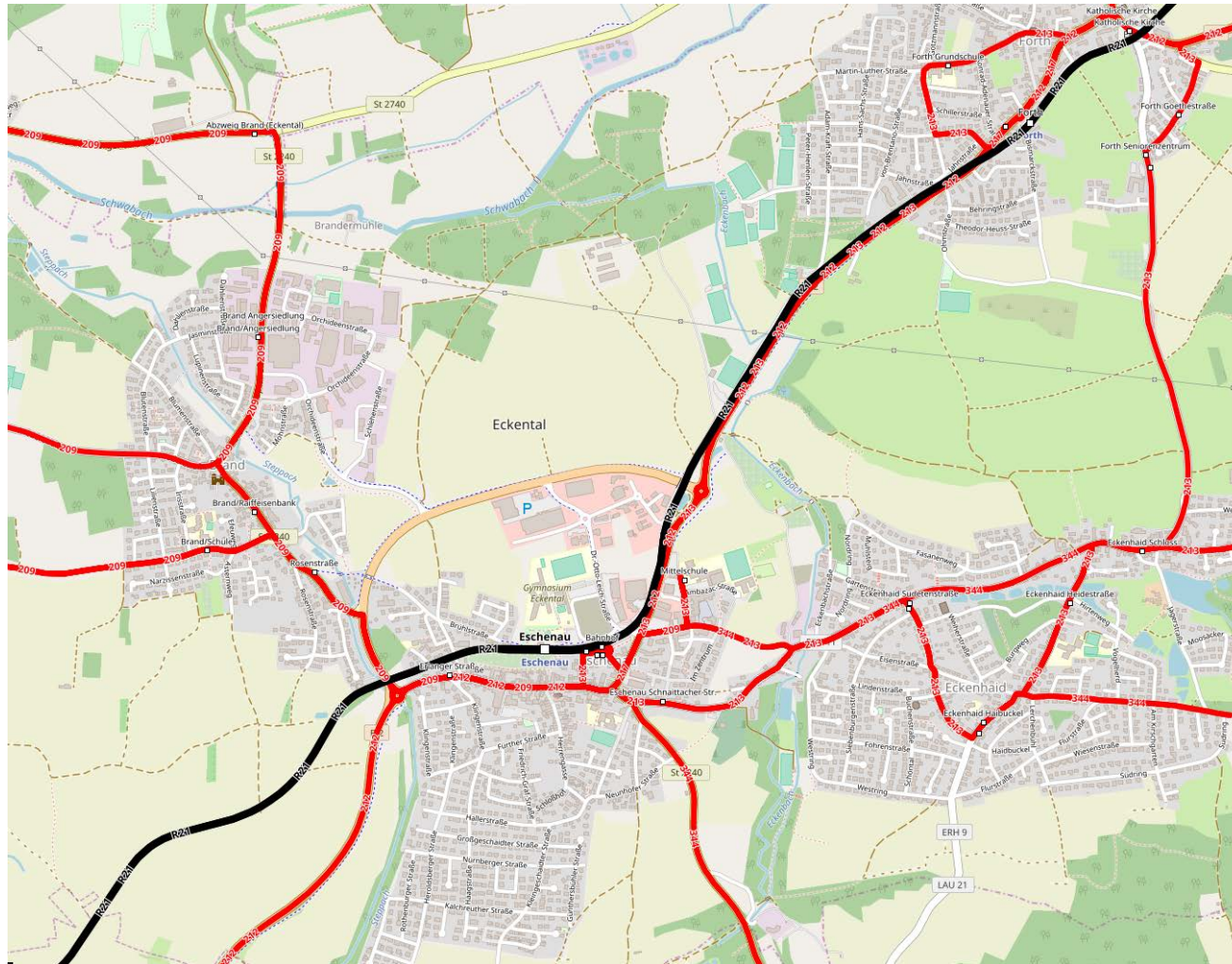
*Knotenpunkte optimieren*

*Anpassung Straßenraum (z.B. Geschwindigkeitsreduzierung)*

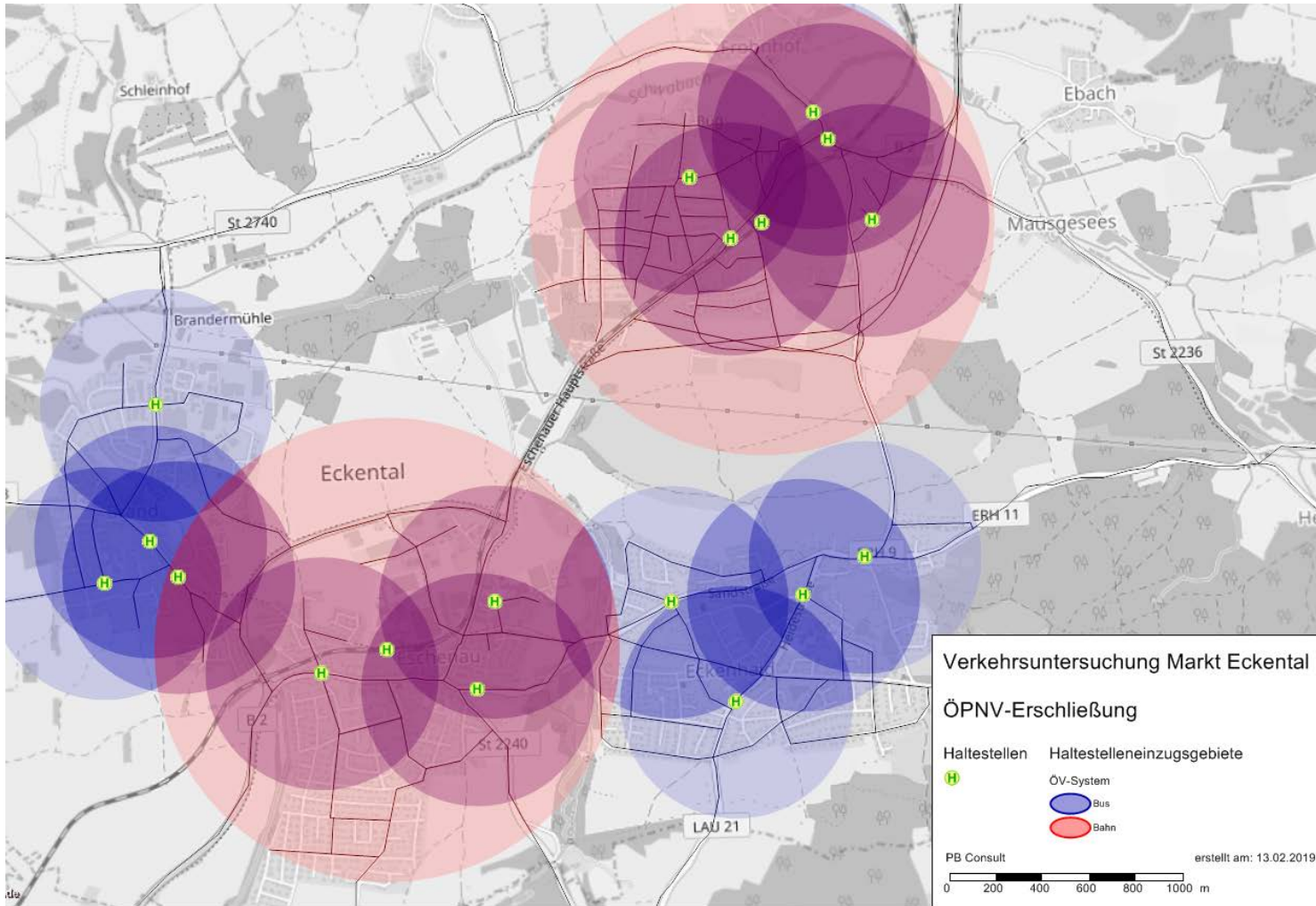
*Parkraumkonzepte*

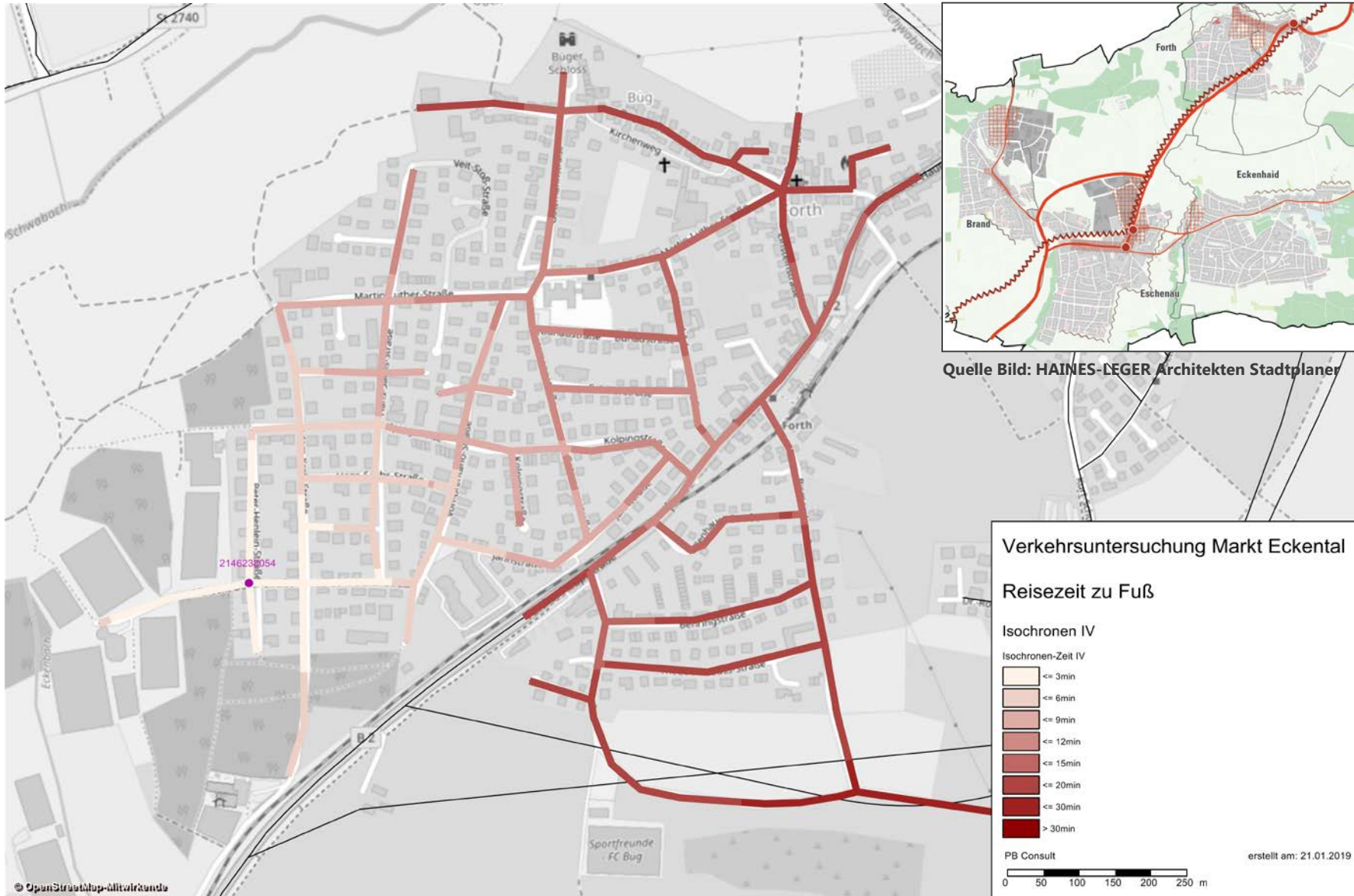


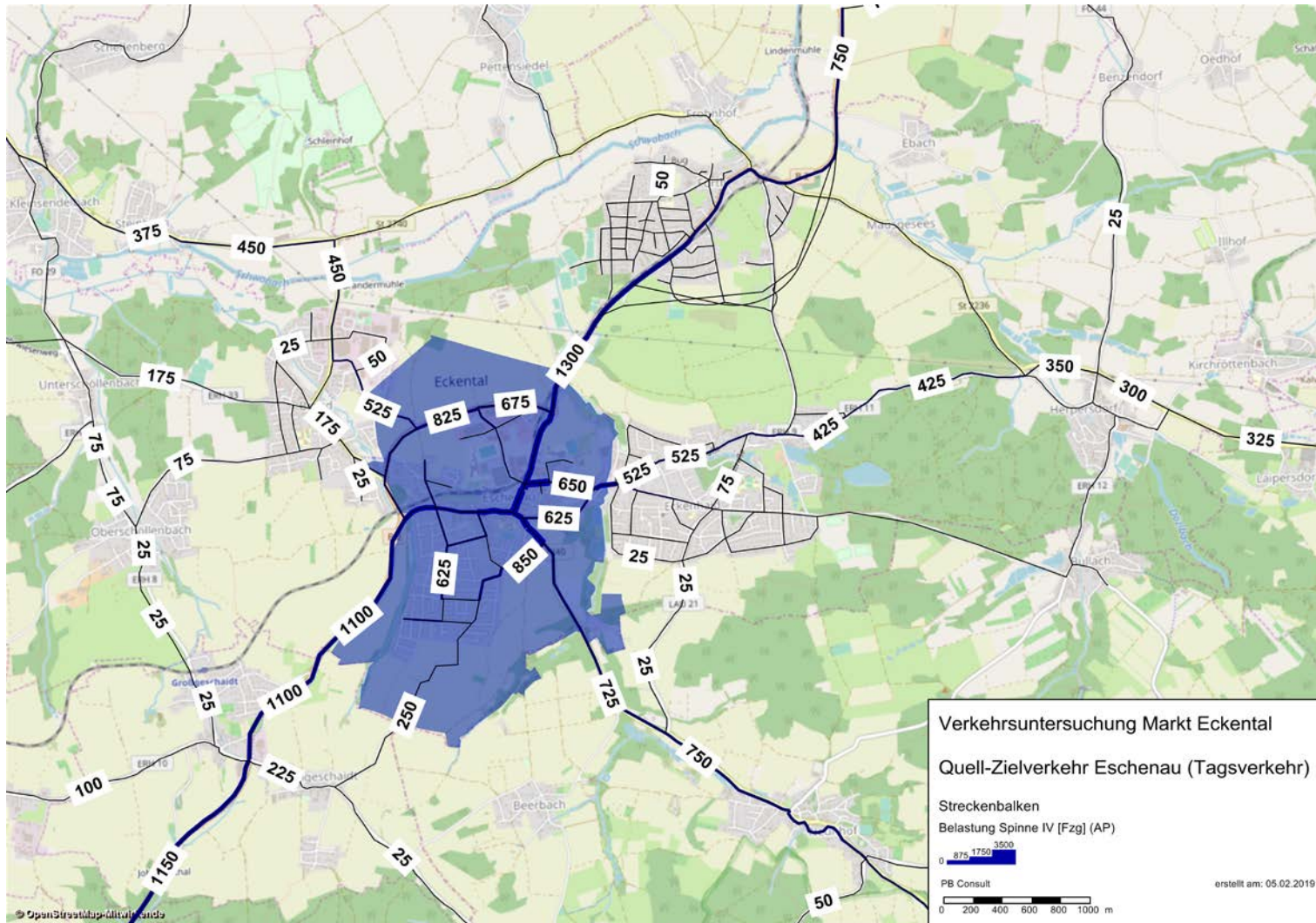
Quelle Bilder: HAINES-LEGER Architekten Stadtplaner



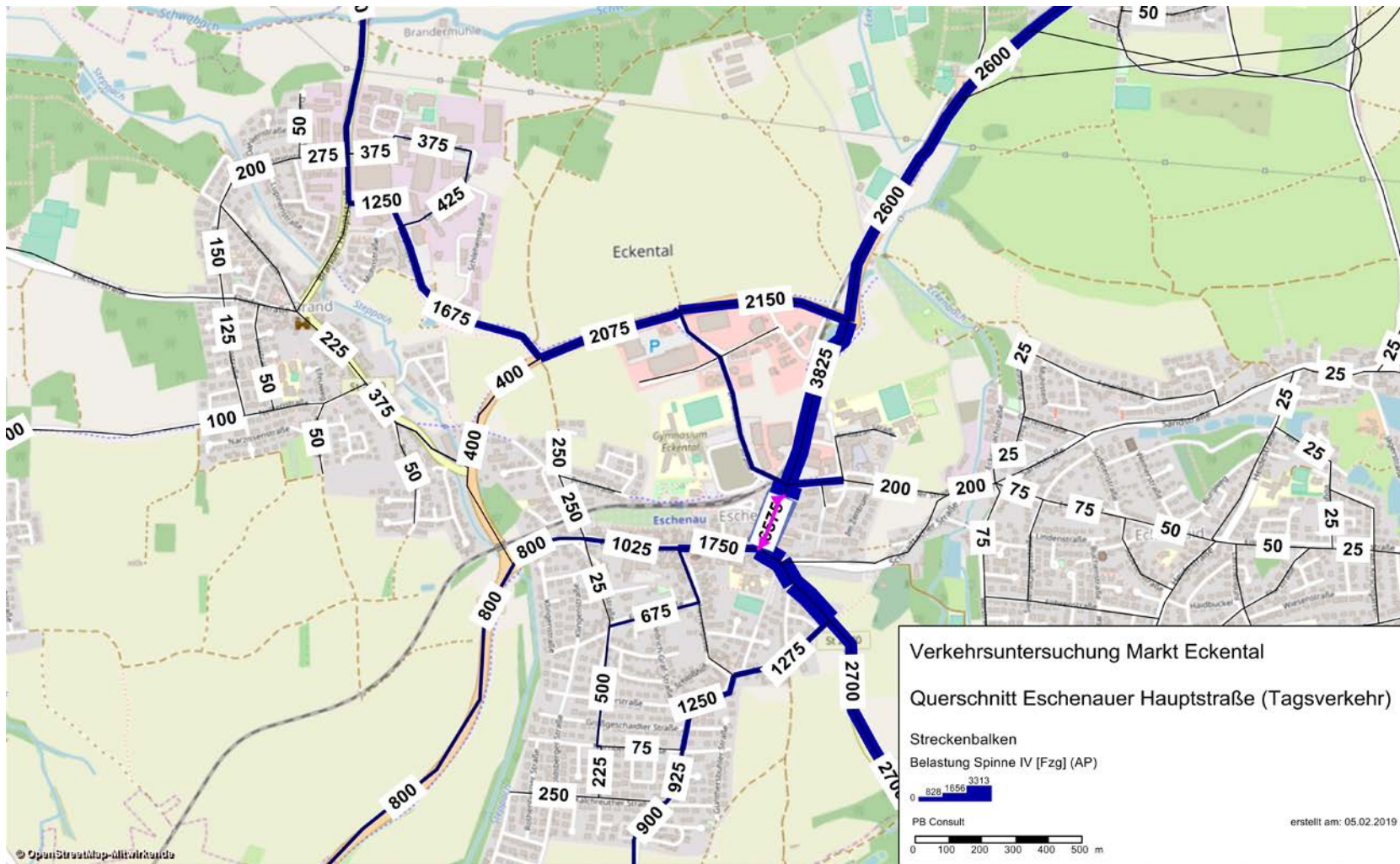
Quelle: openptmap



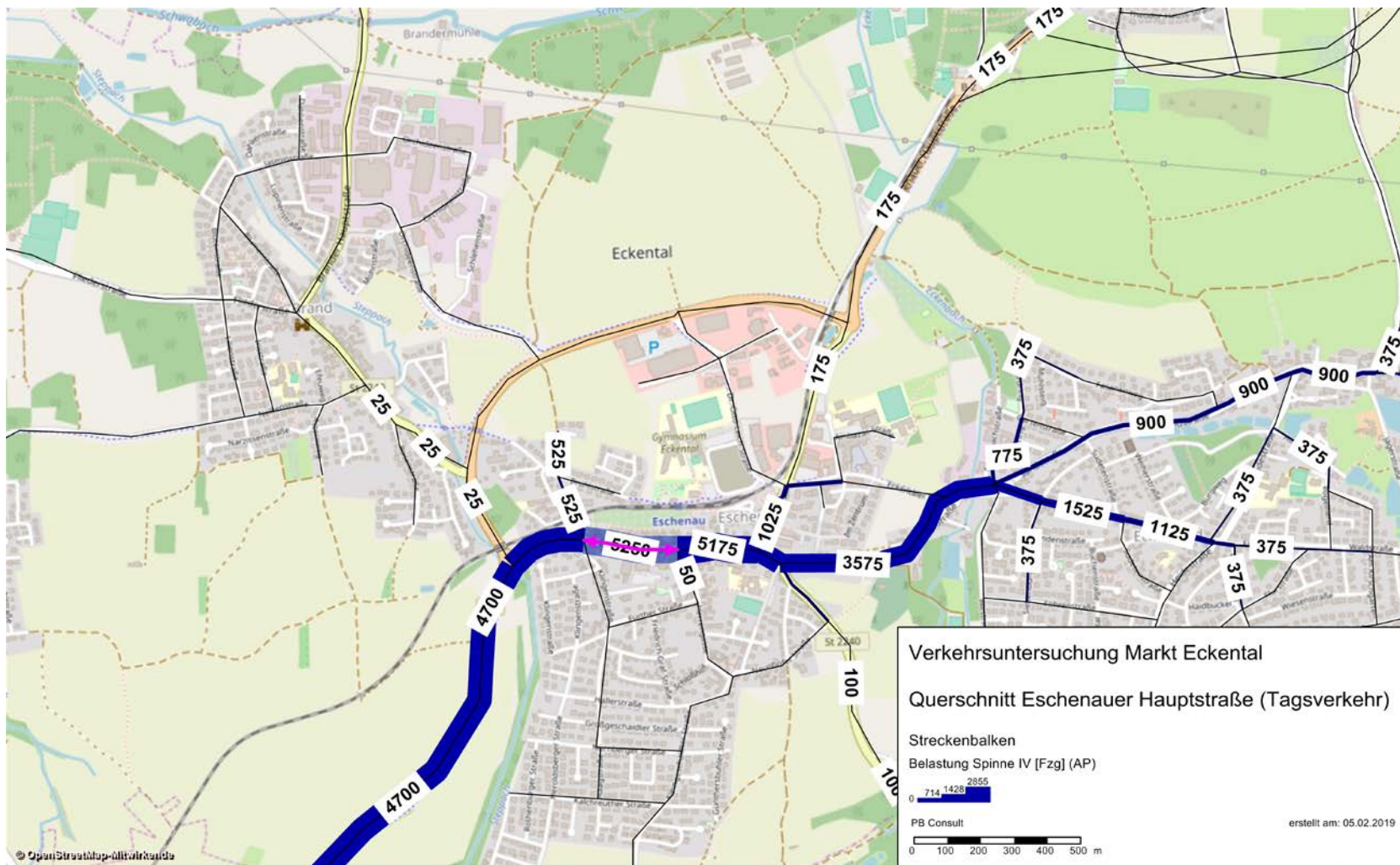




Bei den Modellwerten handelt es sich um Werte im Entwurfszustand (Feinkalibrierung in Bearbeitung), basierend auf dem Landesverkehrsmodell Bayern.

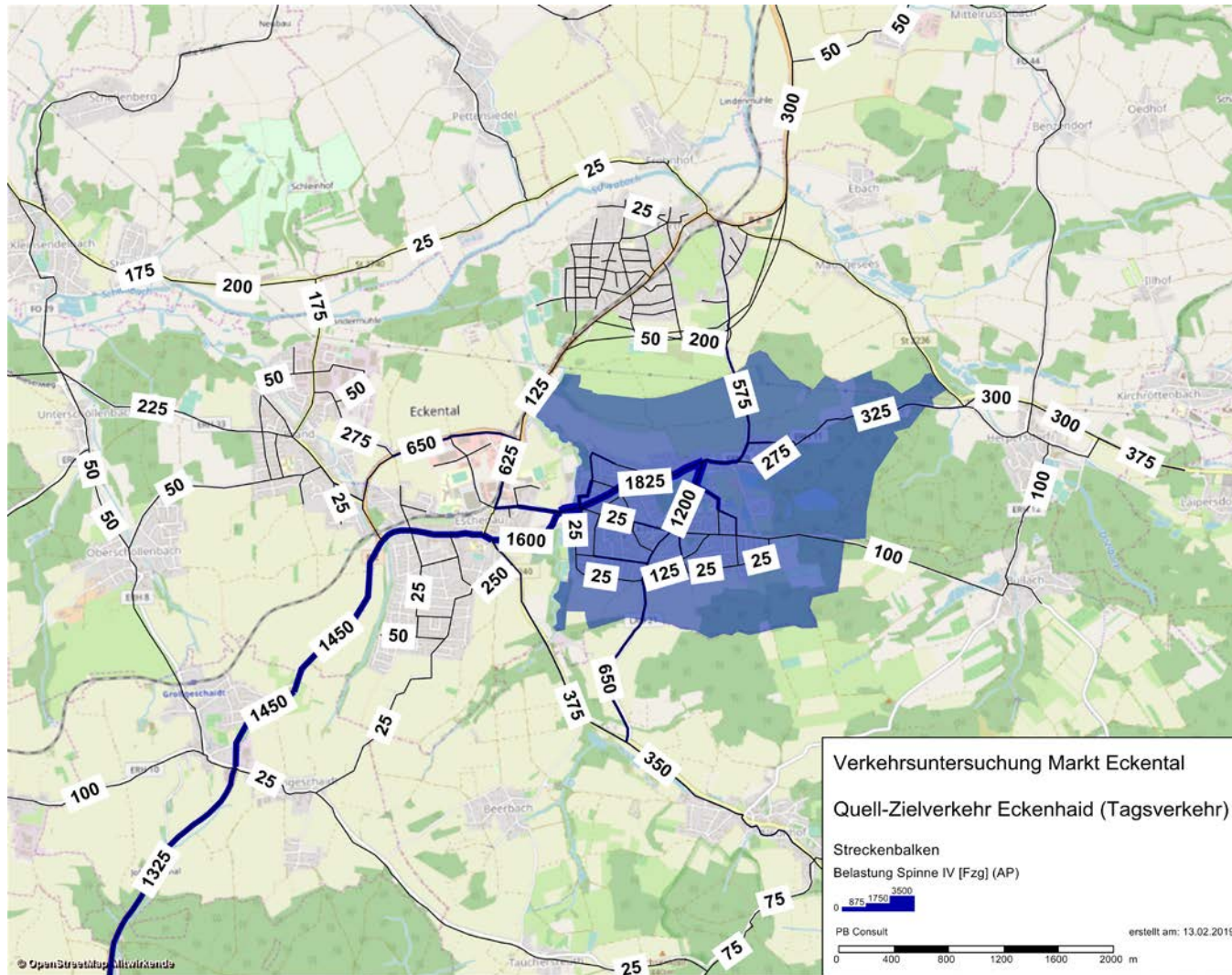


Bei den Modellwerten handelt es sich um Werte im Entwurfszustand (Feinkalibrierung in Bearbeitung), basierend auf dem Landesverkehrsmodell Bayern.

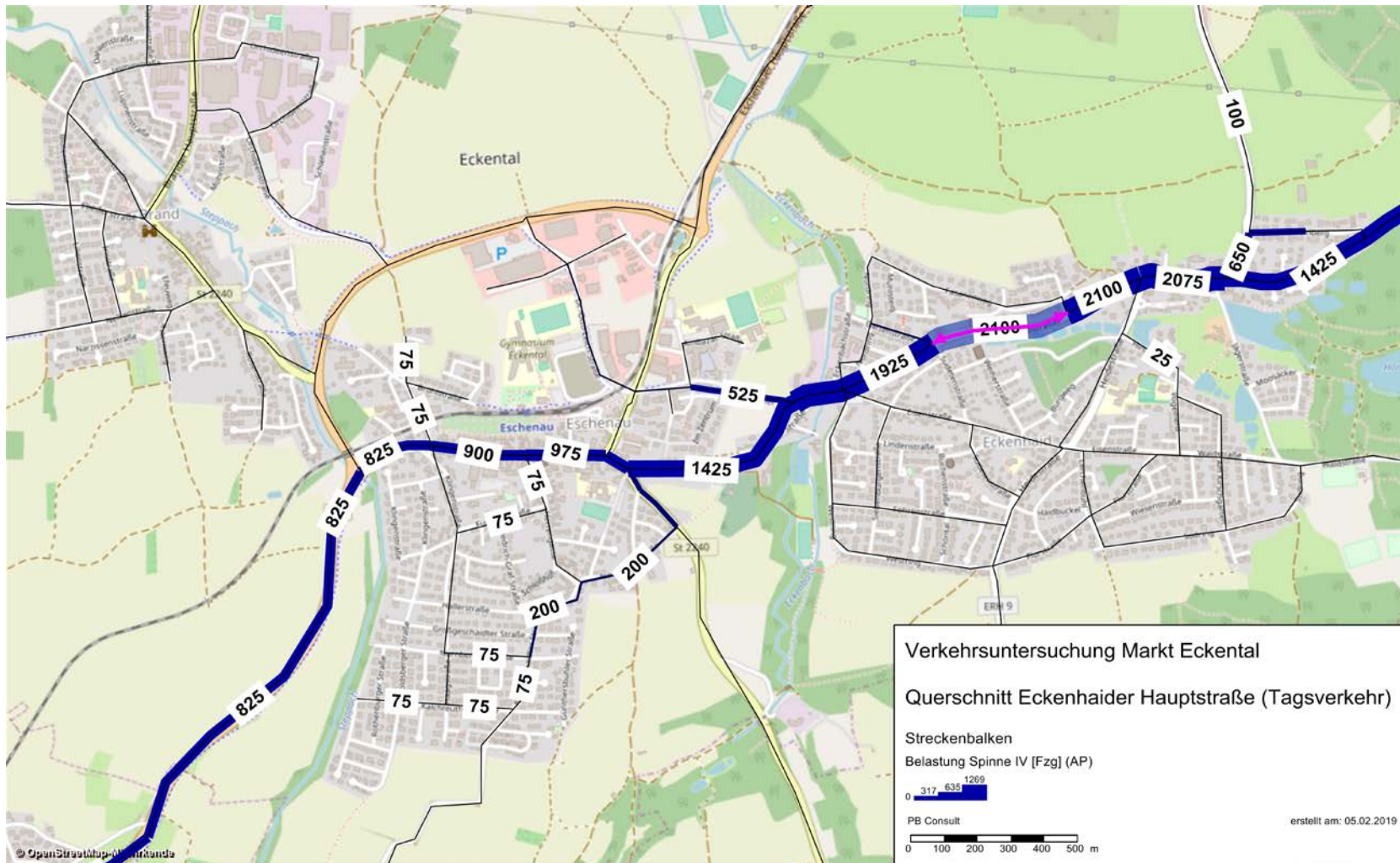


Bei den Modellwerten handelt es sich um Werte im Entwurfzustand (Feinkalibrierung in Bearbeitung), basierend auf dem Landesverkehrsmodell Bayern.



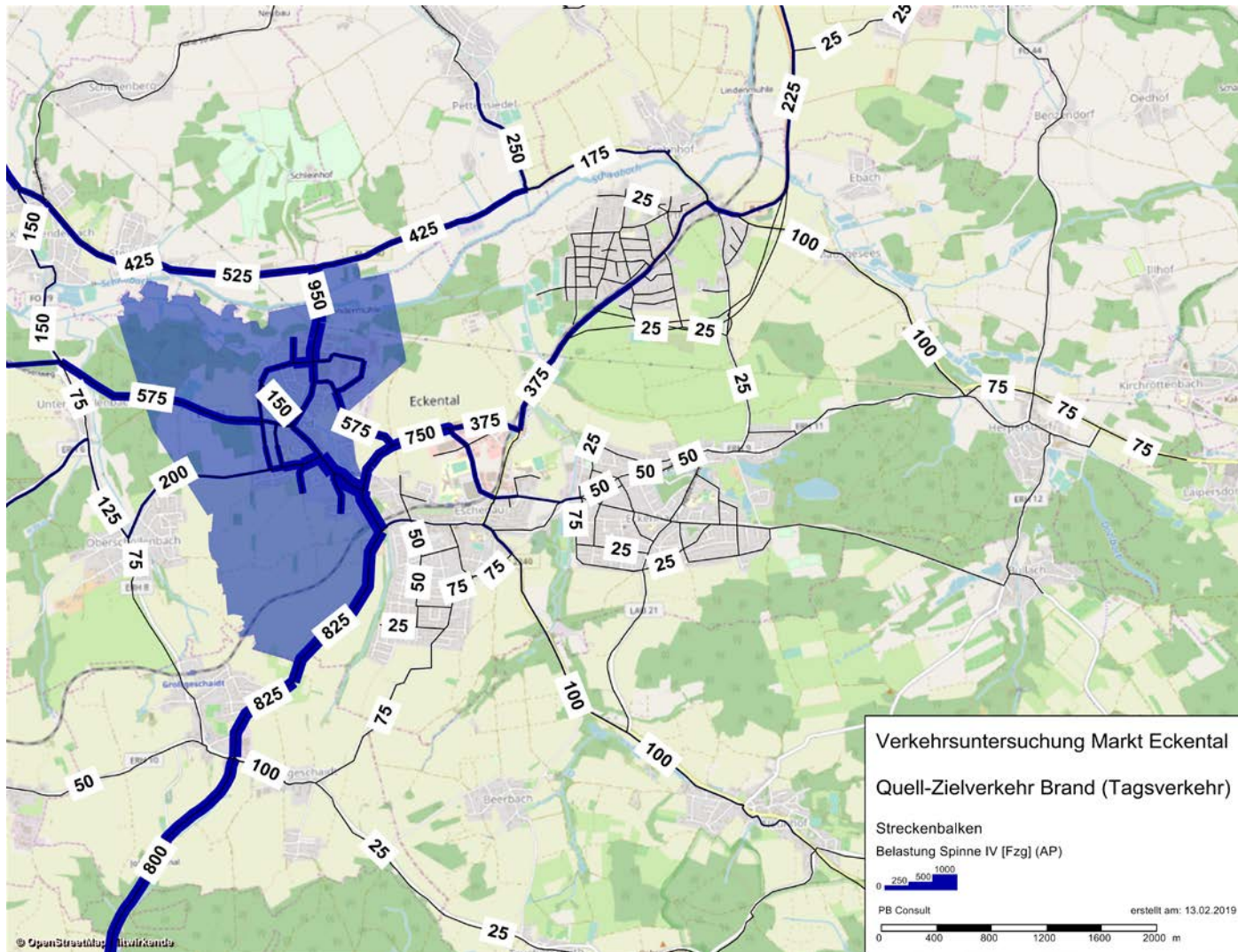


Bei den Modellwerten handelt es sich um Werte im Entwurfszustand (Feinkalibrierung in Bearbeitung), basierend auf dem Landesverkehrsmodell Bayern.



Bei den Modellwerten handelt es sich um Werte im Entwurfszustand (Feinkalibrierung in Bearbeitung), basierend auf dem Landesverkehrsmodell Bayern.





Bei den Modellwerten handelt es sich um Werte im Entwurfszustand (Feinkalibrierung in Bearbeitung), basierend auf dem Landesverkehrsmodell Bayern.



# Vielen Dank für Ihre Aufmerksamkeit



**Dr. Patrick Schwentek**  
 Senior Consultant  
 0911-32239-41  
[Patrick.Schwentek@pbconsult.de](mailto:Patrick.Schwentek@pbconsult.de)



**Stefan Kaube M.Eng.**  
 Projektgenieur  
 0911-32239-45  
[Stefan.Kaube@pbconsult.de](mailto:Stefan.Kaube@pbconsult.de)